

IMMUNE
TECHNOLOGY INSTITUTE

PROGRAMA GOOGLE CLOUD ARCHITECTURE

> ONLINE CON CLASES EN DIRECTO

> 28 CRÉDITOS

<TE FORMAMOS PARA>

[illegible]

Google Cloud

BOT  **STORAGE**  **BLOCKCHAIN** 

 **CLOUD SEARCH**  **REDSHIFT** 

CD9  **CLOUD ARCHITECTURE** 

 **NETWORKING**  **AWS LAMBDA** 

SRE  **AWS STEP FUNCTIONS**  **ANYW**

CLOUD SECURITY  **DATABASE**  **NU**

MACHINE LEARNING  **COMPUTING** 

 **ATHENA**  **ENGINEER**  **DATA ANA**

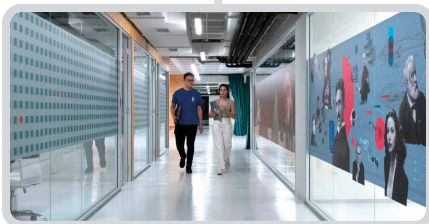


Bienvenido a IMMUNE

HUMANIZAMOS LA TECNOLOGÍA A TRAVÉS DE LA EDUCACIÓN

En **IMMUNE** nos apasiona la tecnología. Somos una **comunidad viva de conocimiento** donde las ideas y las personas son el principal motor de crecimiento.

Aprendemos superando **retos reales** que están presente en la actualidad de las empresas.



¡Entérate de las novedades
techies con nuestro PODCAST!

Programa en GOOGLE CLOUD ARCHITECTURE

Especialízate en diseñar soluciones en Google Cloud escalables y seguras, traduciendo requisitos de negocio en arquitecturas de alta disponibilidad.

Dominarás la gobernanza, gestión de datos y recuperación ante desastres, cubriendo desde Cloud Engineer hasta Professional Architect y DevOps.

Es la preparación clave para liderar proyectos técnicos con decisiones justificadas en el ecosistema de GCP.



Objetivos

1_ Cloud Administrator

Aprender a gestionar y configurar recursos en la nube con criterio técnico, seguridad y buenas prácticas operativas.

Compute

Crear y administrar VMs/instancias, escalado (VMSS/ASG/MIG), imágenes, extensiones/agentes.

Elegir tamaños (CPU/RAM/IOPS) en base a carga y coste.

Almacenamiento

Diseñar almacenamiento según necesidad: objetos, discos, file shares, backups.

Aplicar políticas de acceso (ACL/policies), versionado y replicación.

Redes

Diseñar VNets/VPCs con subredes, ruteo, DNS, NAT, control de egress/ingress.

Implementar equilibrado de carga (L4/L7) y publicar servicios de forma segura.

Conectividad

Montar conexiones site-to-site (VPN) y entender escenarios híbridos (on-prem cloud).



Contenedores

Desplegar y operar AKS/EKS/GKE

Entender e implementar servicios como Azure Container Instance/Fargate/Cloud Run, según cloud.

Servicios web / APIs

Desplegar apps web

Desplegar APIs

Implementar servicios gestionados (App Service / Elastic Beanstalk / Cloud Run... según cloud).

Servicios web / APIs

Desplegar apps web

Desplegar APIs

Implementar servicios gestionados (App Service / Elastic Beanstalk / Cloud Run... según cloud).

Operación y observabilidad básica

Logs, métricas, alertas, dashboards

Diagnóstico de incidencias.

2_ Cloud Administrator

Comprender y aplicar los fundamentos de la arquitectura cloud (pública/privada/híbrida) para diseñar soluciones escalables, seguras, gobernadas y sostenibles.

Traducir requisitos de negocio en decisiones técnicas (SLA, RTO/RPO, rendimiento, coste, compliance).

Diseñar para alta disponibilidad, tolerancia a fallos, patrones de escalado, desacoplo, colas/eventos.

Diseñar pensando en una seguridad sólida y profesional. Roles, privilegio mínimo, segregación de entornos.

Diseñar gobernanza y control. Aplicar estructuras de cuentas/suscripciones/proyectos, políticas, standards, naming/tagging, control de recursos.

Diseñar arquitecturas de datos. Elegir almacenamiento/DB según caso de uso. Integración y flujos de datos (ETL/ELT a nivel conceptual).

Diseñar backups, DR, replicación, y planes de recuperación con costes realistas.

Una carrera con visión de futuro

Requisitos previos

Obligatorios

Base sólida de sistemas y redes: IP/subnetting básico, DNS, routing/NAT a nivel conceptual.

Haber usado terminal y tener soltura para seguir laboratorios guiados.

Conocimientos básicos de virtualización y escritorio remoto o SSH.

Si entras solo a este bloque (sin Bloque 1): acreditar equivalencia mediante experiencia previa, entrevista o prueba de nivel.

Recomendables

Experiencia previa administrando entornos (on-prem o cloud) o desarrollo con despliegues.

Familiaridad con conceptos típicos de Cloud Admin (compute, storage, networking, identidad).

Conocimientos básicos de PowerShell o disposición a automatizar.

Certificaciones

Al terminar el programa completo, estarás preparado para certificarte en:



Plan de estudios

PROGRAMA SUPERIOR EN GOOGLE CLOUD

I GCP Associate Cloud Engineer

UNIDAD I

Introducción a la Plataforma

UNIDAD II

Compute

- Compute Engine
- IAM & Monitoring
- Escalamiento de VMs
- Google Kubernetes Engine

UNIDAD III

Redes

- Introduccion a redes
- Introduccion a equilibradores de carga
- Test parcial U1, U2 y U3
- Caso Práctico Compute & Redes

UNIDAD IV

Serverless

- Cloud Functions
- Pub/Sub
- App Engine
- Cloud Run

UNIDAD V

Gestión de APIs

UNIDAD VI

Almacenamiento

- Google Cloud Storage Buckets
- Acceso y Seguridad
- Redundancia
- Tiers/Clases de almacenamiento

UNIDAD VII

Bases de Datos

- Bases de datos en GCP
- SQL vs NoSQL
- ETL & DataLake
- Partial Test U4, U5, U6 y U7
- Caso Práctico Serverless y BBDD
- Caso de uso final

II GCP Professional Architect

UNIDAD I

Diseñar para seguridad y cumplimiento normativo

- Identity and Access Management
- Service Accounts
- Key Management Service
- VPC Service Control
- Organizational Policies

UNIDAD II

Diseñar y planificar arquitectura IaaS de soluciones cloud

- Diseño de soluciones de red
- Diseño de soluciones de proceso
- Almacenamiento de datos
- Migraciones a GCP

UNIDAD III

Gestionar implementaciones de arquitectura serverless en GCP

- Diseño de soluciones serverless
- Diseño de APIs
- Bases de datos

UNIDAD IV

Garantizar la fiabilidad de soluciones y operaciones

- Monitorización integrada y creación de alertas

UNIDAD V

Analizar y optimizar procesos técnicos y empresariales

- Ciclo de vida de desarrollo de software

UNIDAD VI

BigData y ETLs en la empresa

- Arquitecturas de Ingesta y Transformación de datos

III GCP DevOps

UNIDAD I

Infraestructura como Código en GCP

- Introducción a Terraform
- Plantillas
- Autenticación
- Replicación de servicios y entornos

UNIDAD II

Gestión y control de despliegue

- GCP Cloud Source Repository
- GCP Cloud Build

NOS CODEAMOS CON LOS MEJORES_



DIRECTOR DEL PROGRAMA

<RODRIGO MORO>
Tech. Arch. Delivery Manager

 **accenture**



<ANDRÉS GALLEGO>
Software Engineering
Architect

 **accenture**



<RAMÓN ABAD>
Software Engineering
Associate Manager

 **accenture**



<ARNAU SENSERRICH>
Customer Reliability
Engineer

 **tetrade**



<LUIS POLANCO>
Data and AI Technologies Director
Head of (Gen) AI Technologies

 **accenture**



<ÁLVARO LINARES>
Cloud Engineer

 **Paradigma**

APRENDE LAS MEJORES **HERRAMIENTAS_**

Google Cloud Architecture



<Google Cloud>



<Cloud Build>

COMPROMISO DE EMPLEABILIDAD_

En **IMMUNE**, fomentamos la búsqueda o mejora de empleo de nuestros alumnos mediante nuestro **Talent Hub**

El Talent Hub es un **área de acompañamiento integral** al alumno en su **búsqueda de empleo**, donde se integran los programas de:

// Career Launch

Programa que ayuda a desarrollar todo el potencial del profesional en la búsqueda de empleo, donde se tiene acceso a sesiones de coaching personal y profesional y asesoramiento individualizado para la búsqueda de empleo.

// Talent Shuttle

Pertenecerás a nuestra comunidad exclusiva de contacto entre empresas que buscan talento y nuestros alumnos, donde se potencia el acceso a ofertas de empleo y participación en los procesos de selección.

// Prácticas extracurriculares y bolsa de empleo

Podrás solicitar la realización de prácticas extracurriculares y tras finalizar el programa tendrás acceso a nuestra bolsa de empleo.

// Acceso a eventos de empleabilidad

Podrás participar en nuestros eventos por ser Immuner (Tech Talent, talleres de empleo, industry talks etc.)



¿QUIERES SABER MÁS?

Accede a nuestra web y consulta los servicios de nuestro Talent Hub.

ES UN GRAN
MOMENTO
PARA SER

CLOUD_

70% DE LAS EMPRESAS ESTÁN MIGRANDO SUS SERVICIOS A LA NUBE _

64% AUMENTO DE EMPLEO SEGÚN LINKEDIN _

ORIENTACIÓN AL ALUMNO

En IMMUNE, humanizamos la tecnología a través del aprendizaje. Vamos más allá del diseño de programas.

Contamos con un sistema de apoyo, servicios y herramientas para alumnos que giran en torno a la empleabilidad y la experiencia. También, te asistiremos en la creación de tu portfolio de proyectos y te ayudaremos a destacar en las entrevistas.

Durante tus estudios en IMMUNE, podrás completar tu formación con:

- >> Talleres especializados.
- >> Masterclasses con expertos.
- >> Competiciones (hackathon, datathon, coding, etc.), retos y concursos.
- >> Sesiones de orientación laboral y asesoramiento personalizado.
- >> Feria de Empleo Tecnológico - Tech talent Summit

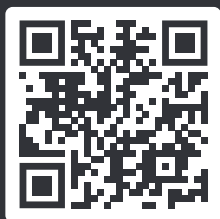


¡ENTRA A NUESTRO SERVER DE DISCORD!



Discord

¡Somos muy activos, y te estamos esperando!



Discord es nuestra plataforma de comunicación donde podrás interactuar con tus compañeros y profesores. Además, es la forma de resolver todas las dudas que puedan surgirte contactando con Student Experience y encontrar las mejores oportunidades laborales a través del Departamento de Empleabilidad. También podrás conocer a mentores y colaboradores, estar informado de todos nuestros eventos y de todo lo que ocurre en la comunidad IMMUNE.

Escanea el QR para unirte

Entrar

95%
empleabilidad

+4,7
ofertas de
empleo/alumno

40-45k
salario medio anual
Cloud Specialist*

Tendrás acceso a la bolsa de empleo de IMMUNE con una media de 40 ofertas mensuales activas. Estarás visible para entrar en equipos de grandes empresas, empresas tecnológicas referentes y en start-ups innovadoras.

PARTNERS MUY TOP_

Tenemos convenios con empresas que lo están petando en este momento. Podrás obtener todo el conocimiento necesario que demanda el mercado laboral.



NUESTROS ALUMNOS TRABAJAN EN_



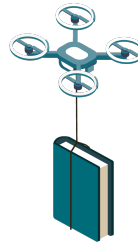
* Estudio de Remuneración Michael Page.



Opciones de financiación

En IMMUNE disponemos de diferentes formas de financiación adaptadas a las diferentes necesidades que puedan presentarse. Que nada sea un impedimento para avanzar en tu trayectoria profesional.

Consulta nuestras opciones de pago:



FINANCIACIÓN CON IMMUNE_

> Pago al contado

Si realizas el pago en una sola cuota te beneficiarás de un **5% de descuento**.

> 12 Cuotas sin intereses

Podrás dividir el pago en **12 cuotas** sin intereses en los programas bootcamp.



OTRAS OPCIONES DE FINANCIACIÓN_



Quotanda_

Te permite pagar a plazos, aunque estés desempleado y no dispongas de un aval.



Secura_

Te permite pagar a plazos, aunque estés desempleado y no dispongas de un aval.



Fundación Estatal
PARA LA FORMACIÓN EN EL EMPLEO

Fundae_

Bonifica tu formación con la Fundación Estatal para la formación en el empleo.

Admisiones

Nuestro proceso de admisión se centra en conocer **quién eres**, y asegurarnos que el **modelo educativo de IMMUNE** encaja con tu perfil. Para completar el proceso, debes seguir los siguientes pasos:

1.



Solicitud de admisión_



Completa el formulario con tu expediente académico e información sobre ti que quieras compartir.

2.



Entrevista personal_



Conoceremos tus cualidades, prioridades e inquietudes, un factor decisivo.

3.



Comisión académica_



Estudiamos tu candidatura, según tus necesidades y requisitos del programa, y comunicamos la decisión.

4.



Reserva y completa tu matrícula_



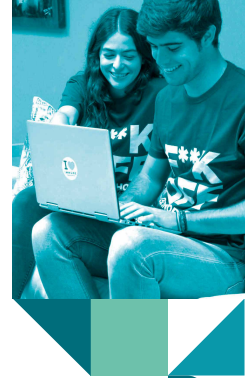
Reserva tu plaza. Recibirás la documentación necesaria para la matrícula. **¡Y ya estás dentro!**

NOTA* Contacta con el Área de Admisiones personalmente:

✉ admissions@immune.institute

> 911 23 83 46 / +34 659 74 29 23

Escríbenos también por WhatsApp.

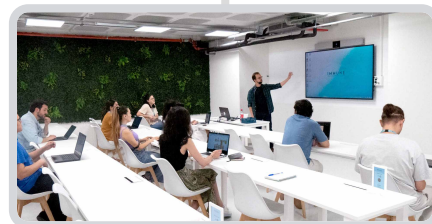
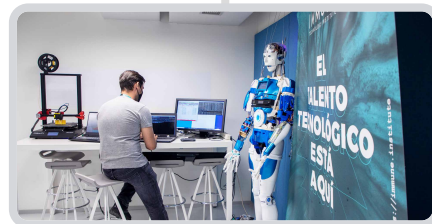




NUESTRO CAMPUS, EL TECH HUB MÁS VIBRANTE DE MADRID

Nuestro Campus, situado en **Paseo de la Castellana, 89**, es un **Tech Hub** de **2000 m²** de oasis tecnológico al estilo Silicon Valley en Madrid, pero mucho más vibrante. Aquí nuestra comunidad cobra vida, las ideas y la creatividad se electrifican y los proyectos se concretan entre todos.

Destinado a la empleabilidad (**salas de networking y eventos**), a la innovación (**robots, impresoras 3D y pizarras digitales**) y a la diversión (**PlayStation, minigolf, fútbolín ¡y más!**).

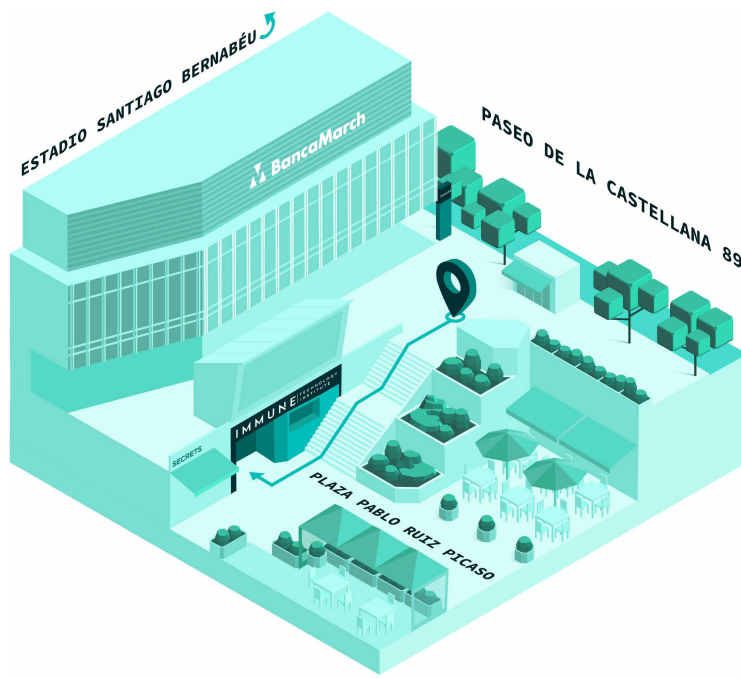


NO TE PIERDAS! >>

AQUÍ ESTÁ LA PUERTA A LA #IMMUNE-
NEXPERIENCE



¡Te hacemos una
VISITA GUIADA
por nuestro
TOUR VIRTUAL!



¿Quieres más IMMUNE?

Nos esforzamos cada día para situarnos como la escuela líder en tecnología para las Áreas de Data Science, Ciberseguridad, Cloud Computing, Blockchain y Diseño UX/UI.

Nuestros programas están cuidados al detalle por un equipo profesional de académicos, empresas y profesionales del sector.

¡Conoce toda nuestra oferta de programas!

```
1  <Bachelor>
2  > Ingeniería de Desarrollo de Software
3  </Bachelor>
4
5  <Másters>
6  > Máster en Ciberseguridad
7  > Máster en Cloud Computing
8  > Máster en Data Science
9  > Máster en Desarrollo de Apps y Programación Web
10 </Másters>
11
12 <Másters Avanzados>
13 > Máster en Cloud Architecture & DevOps Management
14 > Máster en Inteligencia Artificial & Data Science
15 > Máster en Desarrollo de software Full Stack
16 </Másters Avanzados>
17
18 <Programas Avanzados>
19 > Programa Avanzado en Cloud Architecture & Innovation
20 > Programa Avanzado en IA & Data Science for Business
21 </Programas Avanzados>
22
23 <Bootcamps>
24 > Bootcamp en Ciberseguridad & Inteligencia Artificial
25 > Bootcamp en Cloud Computing & DevOps
26 > Bootcamp en Data Analytics
27 > Bootcamp en Desarrollo Web
28 > Bootcamp en Diseño UX/UI
29 </Bootcamps>
30
31 <Extraescolares>
32 > Extraescolares Young Immuners
33 > Summercamp
34 </Extraescolares>
```



¡NAVEGA
por nuestro
PROGRAMA A
LA CARTA!



CHANGE THE IMMUNE COURSE TECHNOLOGY INSTITUTE

+34 911 23 83 46

admissions@immune.institute

<https://immune.institute>

Paseo de la Castellana 89, Madrid



PREMIO A LA
EDUCACIÓN EN
TECNOLOGÍA E
INNOVACIÓN

