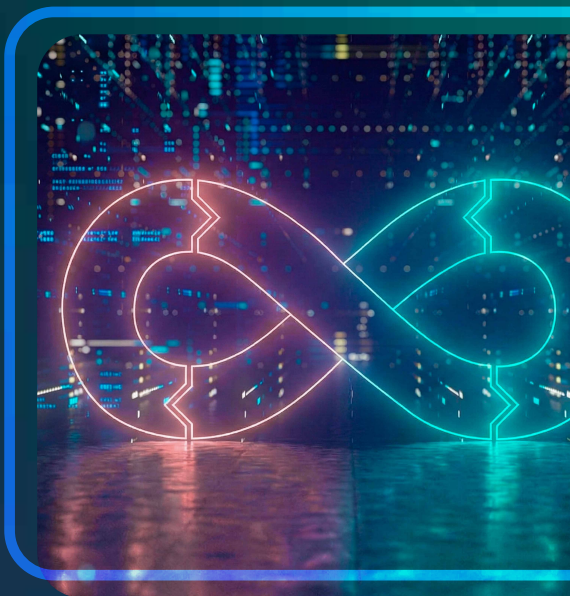


IMMUNE
TECHNOLOGY INSTITUTE

PROGRAMA EN
FUNDAMENTOS DE
CLOUD
AUTOMATIZACIÓN
Y AGILE

> ONLINE CON CLASES EN DIRECTO

> 10 CRÉDITOS



BOT  **STORAGE**  **BLOCKCHAIN** 

 **CLOUD SEARCH**  **REDSHIFT** 

CD9  **CLOUD ARCHITECTURE** 

 **NETWORKING**  **AWS LAMBDA** 

SRE  **AWS STEP FUNCTIONS**  **ANYW**

CLOUD SECURITY  **DATABASE**  **NU**

MACHINE LEARNING  **COMPUTING** 

 **ATHENA**  **ENGINEER**  **DATA ANA**

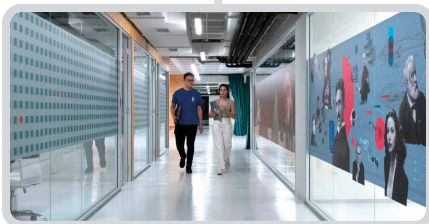


Bienvenido a IMMUNE

HUMANIZAMOS LA TECNOLOGÍA A TRAVÉS DE LA EDUCACIÓN

En **IMMUNE** nos apasiona la tecnología. Somos una **comunidad viva de conocimiento** donde las ideas y las personas son el principal motor de crecimiento.

Aprendemos superando **retos reales** que están presente en la actualidad de las empresas.



¡Entérate de las novedades
techies con nuestro PODCAST!

PROGRAMA en Fundamentos de Cloud, Automatización y Agile

Esta formación técnica y estratégica te capacita para liderar la migración a la Nube, dominar la automatización con PowerShell y gestionar proyectos bajo metodologías Agile.

Aprenderás a integrar el control de versiones con Git y el gobierno del dato para entregar soluciones escalables, eficientes y alineadas con los objetivos de negocio.



Objetivos

1_ Fundamentos de Cloud

Entender la evolución de los sistemas de informática tradicional y su evolución hacia la Nube.

Explicar con claridad IaaS / PaaS / SaaS y el modelo de responsabilidad compartida, y aplicarlo a decisiones reales (qué gestiona el proveedor vs qué gestionas tú).

Conectar lo técnico con lo empresarial: coste, riesgo, escalabilidad y operabilidad como criterios de decisión desde el primer día.

2_ Automatización con PowerShell

Dominar PowerShell como lenguaje de automatización: cmdlets, pipeline, objetos, filtrado, formatos, módulos.

Escribir scripts robustos y mantenibles: funciones con parámetros, estructuras de control (if/for/foreach/while).

Automatizar tareas repetitivas típicas del trabajo técnico (inventarios, reporting, validaciones, tareas programadas), reduciendo error humano y aumentando fiabilidad.

Preparar scripts para integrarlos después en pipelines DevOps (mentalidad Automation-first).

3_ Git y trabajo colaborativo

Entender Git como herramienta de trabajo en equipo: repos, commits con sentido, ramas, merges y resolución de conflictos.

Aplicar un flujo profesional: Pull Requests, revisión, convenciones de nombres y buenas prácticas para evitar “caos en el repo”.

Trazabilidad del trabajo y entrega de valor.

Agile y Gestión de proyectos técnicos

Operar un proyecto con Scrum de forma práctica: backlog, historias, estimación, DoR/DoD, planificación y retrospectiva.

Entender cómo trabajar con incertidumbre: priorización por valor, gestión del alcance, deuda técnica.

Traducir trabajo técnico en trabajo gestionable: tareas, criterios de aceptación y definición de terminado.

4_ Git y trabajo colaborativo

Entender por qué el dato y el gobierno condicionan la arquitectura (calidad, acceso, cumplimiento, trazabilidad).

Definir una “gobernanza mínima viable” para un proyecto: roles, normas, control de acceso, y criterios de calidad.

Conectar esa visión con el Capstone: qué decisiones se toman y cómo se justifican ante negocio.





Una carrera con visión de futuro



QR A TESTIMONIO
¡Entérate de todo!

Requisitos previos

Obligatorios

Capacidad de trabajo autónomo con herramientas: navegador, VS Code (o similar) y terminal.

Nociones básicas de informática (archivos, permisos, procesos).

Recomendables

Conocimiento básico scripting (aunque sea mínimo) o mentalidad “automation-first” (ganas de automatizar tareas repetitivas).

Interés o exposición previa a Git y trabajo colaborativo



“La agilidad, el ahorro en costes, la elasticidad, la innovación más ágil y la capacidad de un acceso global en minutos son las ventajas que están moviendo todo hacia la nube. Una tendencia absolutamente imparable”.

Merce Mariño

Solutions Architect Manager AWS



Plan de estudios

1. Fundamentos de Cloud, Automatización y Agile

MÁSTER

AWS CLOUD ARCHITECTURE & DEVOPS MANAGEMENT

I Fundamentos de Cloud

UNIDAD I

Fundamentos

- Introducción al Máster de Cloud Architecture y DevOps Management
- Introducción a la informática tradicional
- Repaso de la Arquitectura de Sistemas Tradicional
- Línea Temporal de la Evolución de los
- Entornos Empresariales Virtualización
- Nube Privada
- Nube Pública
- Nube Híbrida
- Modelos de servicio en la nube

II Automatización con PowerShell

UNIDAD I

Introducción a PowerShell

- | | |
|-----------------------------|------------|
| - Introducción a PowerShell | - Medida |
| - Cmdlets y Módulos | - Filtros |
| - Registro y WMI | - Formato |
| - Orientación a Objetos | - GridView |

UNIDAD II

Introducción al scripting

- | | |
|-----------------------------|-----------------------------------|
| - Scripting en PowerShell | - Bucles While y For |
| - ISE / Visual Code | - Bucles Foreach y Foreach-Object |
| - Variables | - Paso de Valores |
| - Estructuras Condicionales | |

III Git y Trabajo Colaborativo

UNIDAD I

Introducción a la Filosofía DevOps

- Iniciativa vs Operaciones
- Plataformas de colaboración (Azure DevOps)

UNIDAD II

Git Basics

- Repositorios
- Ramas
- Pull Requests

IV Gestión de Proyectos

UNIDAD I

¿Qué son las metodologías ágiles?

- La herencia industrial
- La revolución tecnológica
- El agilismo y los principios Ágiles
- Derivadas de los principios Ágiles
- Proyectos tradicionales vs. Proyectos Ágiles
- Retos de las metodologías ágiles

UNIDAD II

Introducción a Scrum

- Scrum en una imagen
- Roles y responsabilidades
- El Product Owner
- El equipo
- El Scrum Master
- Roles menores
- Problemas que nos podemos encontrar

UNIDAD III

Artefactos de Scrum

- Historias de usuario
- El Product Backlog
- El Sprint Backlog
- El Backlog de Impedimentos
- La definición de lo que está hecho (Definition of Done)





UNIDAD IV

Introducción a Scrum

- La fase de Incepción
- La semana anterior a cada Sprint
- El Sprint
- El último día del Sprint
- El primer día del siguiente Sprint
- Reuniones, reuniones y reuniones

UNIDAD V

Métricas y medidas Scrum

- Puntos por Historia
- La velocidad por Sprint
- ¿Qué podemos deducir de la velocidad de un equipo Scrum?
- Otras métricas de Scrum importantes

UNIDAD VI

Estimación de proyectos agile

- ¿Cómo calculamos el alcance?
- ¿Cómo calculamos el tiempo?
- ¿Cómo calculamos el coste?

UNIDAD VII

Escalando proyectos Agile

- La aproximación T-Shape
- Células y reproducción por mitosis del equipo
- Otros modelos de organización y escalado

UNIDAD VIII

Otros modelos de organización y escalado

IV Visión de Negocio y Gobierno del Dato

UNIDAD I

Los Datos en la Empresa

- Los Datos en la Empresa
- La importancia de los datos en el mundo empresarial
- Datos, Datos de negocio y datos operacionales
- Efectividad de la organización
- Consecuencias Empresariales

UNIDAD II

Lagos de Datos Empresariales

- ¿Qué es un lago de datos?
- Data Lakes vs Data Warehouses
- Lagos on-premise vs lagos en la nube

UNIDAD III

Procesamiento en Lagos de Datos Empresariales

- Los lagos de datos y su relación con el negocio
- Temperatura y Fases
- Arquitecturas y Herramientas
- Analítica, aprendizaje y consumo
- Casos de uso de analítica en empresas

APRENDE LAS MEJORES HERRAMIENTAS_

Fundamentos, Automatización y Agile



NOS CODEAMOS CON LOS MEJORES_



DIRECTOR DEL PROGRAMA

<RODRIGO MORO>

Tech. Arch. Delivery Manager

accenture

Cloud solutions architect. Cloud Computing & DevOps teacher. EMBA. Asesor. Actualmente lidera como Arquitecto Técnico innovadores proyectos tecnológicos en Accenture, trabajando con equipos internacionales e implementado iniciativas de transformación digital utilizando plataformas como Azure, Google Cloud y AWS.



<ANDRÉS GALLEGO>

Software Engineering
Architect

accenture



<LUIS POLANCO>

Data and AI Technologies Director
Head of (Gen) AI Technologies

accenture



<ARNAU SENSERRICH>

Customer Reliability
Engineer

tetrade



<RAMÓN ABAD>

Software Engineering
Associate Manager

accenture



<ÁLVARO LINARES>

Cloud Engineer

Paradigma

ESTAMOS EN CONSTANTE BÚSQUEDA DE LOS MEJORES PROFESIONALES DEL SECTOR

COMPROMISO DE EMPLEABILIDAD_

En **IMMUNE**, fomentamos la búsqueda o mejora de empleo de nuestros alumnos mediante nuestro **Talent Hub**

El Talent Hub es un **área de acompañamiento integral** al alumno en su **búsqueda de empleo**, donde se integran los programas de:

// Career Launch

Programa que ayuda a desarrollar todo el potencial del profesional en la búsqueda de empleo, donde se tiene acceso a sesiones de coaching personal y profesional y asesoramiento individualizado para la búsqueda de empleo.

// Talent Shuttle

Pertenecerás a nuestra comunidad exclusiva de contacto entre empresas que buscan talento y nuestros alumnos, donde se potencia el acceso a ofertas de empleo y participación en los procesos de selección.

// Prácticas extracurriculares y bolsa de empleo

Podrás solicitar la realización de prácticas extracurriculares y tras finalizar el programa tendrás acceso a nuestra bolsa de empleo.

// Acceso a eventos de empleabilidad

Podrás participar en nuestros eventos por ser Immuner (Tech Talent, talleres de empleo, industry talks etc.)



¿QUIERES SABER MÁS?

Accede a nuestra web y consulta los servicios de nuestro Talent Hub.

ES UN GRAN
MOMENTO
PARA SER

CLOUD_

70% DE LAS EMPRESAS ESTÁN MIGRANDO SUS SERVICIOS A LA NUBE _

64% AUMENTO DE EMPLEO SEGÚN LINKEDIN _

ORIENTACIÓN AL ALUMNO

En IMMUNE, humanizamos la tecnología a través del aprendizaje. Vamos más allá del diseño de programas.

Contamos con un sistema de apoyo, servicios y herramientas para alumnos que giran en torno a la empleabilidad y la experiencia. También, te asistiremos en la creación de tu portfolio de proyectos y te ayudaremos a destacar en las entrevistas.

Durante tus estudios en IMMUNE, podrás completar tu formación con:

- >> Talleres especializados.
- >> Masterclasses con expertos.
- >> Competiciones (hackathon, datathon, coding, etc.), retos y concursos.
- >> Sesiones de orientación laboral y asesoramiento personalizado.
- >> Feria de Empleo Tecnológico - Tech talent Summit

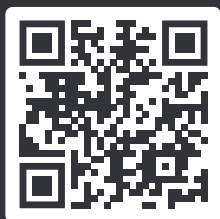


¡ENTRA A NUESTRO SERVER DE DISCORD!



Discord

¡Somos muy activos, y te estamos esperando!



Discord es nuestra plataforma de comunicación donde podrás interactuar con tus compañeros y profesores. Además, es la forma de resolver todas las dudas que puedan surgirte contactando con Student Experience y encontrar las mejores oportunidades laborales a través del Departamento de Empleabilidad. También podrás conocer a mentores y colaboradores, estar informado de todos nuestros eventos y de todo lo que ocurre en la comunidad IMMUNE.

Escanea el QR para unirte

Entrar

95%
empleabilidad

+4,7
ofertas de
empleo/alumno

40-45k
salario medio anual
Cloud Specialist*

Tendrás acceso a la bolsa de empleo de IMMUNE con una media de 40 ofertas mensuales activas. Estarás visible para entrar en equipos de grandes empresas, empresas tecnológicas referentes y en start-ups innovadoras.

PARTNERS MUY TOP_

Tenemos convenios con empresas que lo están petando en este momento. Podrás obtener todo el conocimiento necesario que demanda el mercado laboral.



NUESTROS ALUMNOS TRABAJAN EN_



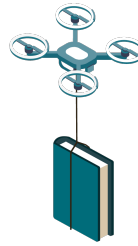
* Estudio de Remuneración Michael Page.



Opciones de financiación

En IMMUNE disponemos de diferentes formas de financiación adaptadas a las diferentes necesidades que puedan presentarse. Que nada sea un impedimento para avanzar en tu trayectoria profesional.

Consulta nuestras opciones de pago:



FINANCIACIÓN CON IMMUNE_

> Pago al contado

Si realizas el pago en una sola cuota te beneficiarás de un **5% de descuento**.

> 12 Cuotas sin intereses

Podrás dividir el pago en **12 cuotas** sin intereses en los programas bootcamp.



OTRAS OPCIONES DE FINANCIACIÓN_



Quotanda_

Te permite pagar a plazos, aunque estés desempleado y no dispongas de un aval.



Secura_

Te permite pagar a plazos, aunque estés desempleado y no dispongas de un aval.



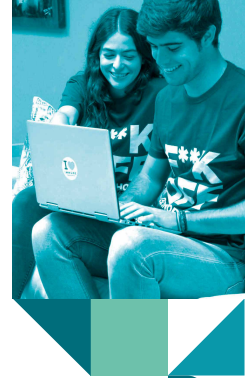
Fundación Estatal
PARA LA FORMACIÓN EN EL EMPLEO

Fundae_

Bonifica tu formación con la Fundación Estatal para la formación en el empleo.

Admisiones

Nuestro proceso de admisión se centra en conocer **quién eres**, y asegurarnos que el **modelo educativo de IMMUNE** encaja con tu perfil. Para completar el proceso, debes seguir los siguientes pasos:



1.



Solicitud de admisión_



Completa el formulario con tu expediente académico e información sobre ti que quieras compartir.

2.



Entrevista personal_



Conoceremos tus cualidades, prioridades e inquietudes, un factor decisivo.

3.



Comisión académica_



Estudiamos tu candidatura, según tus necesidades y requisitos del programa, y comunicamos la decisión.

4.



Reserva y completa tu matrícula_



Reserva tu plaza. Recibirás la documentación necesaria para la matrícula. **¡Y ya estás dentro!**

NOTA* Contacta con el Área de Admisiones personalmente:

✉ admissions@immune.institute

> 911 23 83 46 / +34 659 74 29 23

Escríbenos también por WhatsApp.

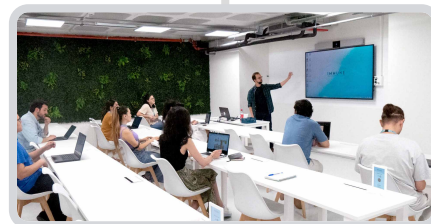
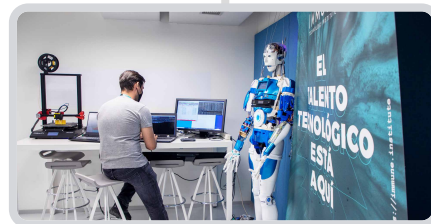




NUESTRO CAMPUS, EL TECH HUB MÁS VIBRANTE DE MADRID

Nuestro Campus, situado en **Paseo de la Castellana, 89**, es un **Tech Hub** de **2000 m²** de oasis tecnológico al estilo Silicon Valley en Madrid, pero mucho más vibrante. Aquí nuestra comunidad cobra vida, las ideas y la creatividad se electrifican y los proyectos se concretan entre todos.

Destinado a la empleabilidad (**salas de networking y eventos**), a la innovación (**robots, impresoras 3D y pizarras digitales**) y a la diversión (**PlayStation, minigolf, fútbolín ¡y más!**).

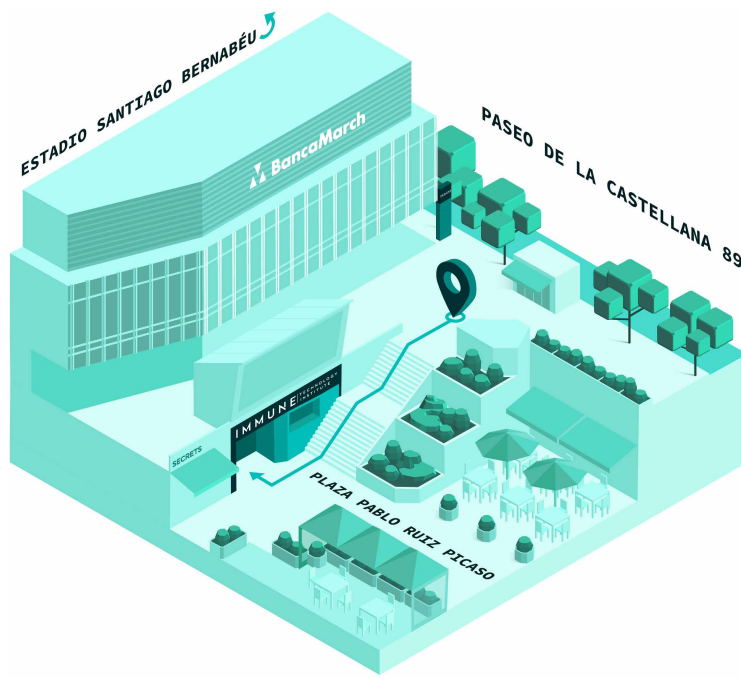


NO TE PIERDAS! >>

AQUÍ ESTÁ LA PUERTA A LA #IMMUNE-
NEXPERIENCE



¡Te hacemos una
VISITA GUIADA
por nuestro
TOUR VIRTUAL!



¿Quieres más IMMUNE?

Nos esforzamos cada día para situarnos como la escuela líder en tecnología para las Áreas de Data Science, Ciberseguridad, Cloud Computing, Blockchain y Diseño UX/UI.

Nuestros programas están cuidados al detalle por un equipo profesional de académicos, empresas y profesionales del sector.

¡Conoce toda nuestra oferta de programas!

```
1  <Bachelor>
2  > Ingeniería de Desarrollo de Software
3  </Bachelor>
4
5  <Másters>
6  > Máster en Ciberseguridad
7  > Máster en Cloud Computing
8  > Máster en Data Science
9  > Máster en Desarrollo de Apps y Programación Web
10 </Másters>
11
12 <Másters Avanzados>
13 > Máster en Cloud Architecture & DevOps Management
14 > Máster en Inteligencia Artificial & Data Science
15 > Máster en Desarrollo de software Full Stack
16 </Másters Avanzados>
17
18 <Programas Avanzados>
19 > Programa Avanzado en Cloud Architecture & Innovation
20 > Programa Avanzado en IA & Data Science for Business
21 </Programas Avanzados>
22
23 <Bootcamps>
24 > Bootcamp en Ciberseguridad & Inteligencia Artificial
25 > Bootcamp en Cloud Computing & DevOps
26 > Bootcamp en Data Analytics
27 > Bootcamp en Desarrollo Web
28 > Bootcamp en Diseño UX/UI
29 </Bootcamps>
30
31 <Extraescolares>
32 > Extraescolares Young Immuners
33 > Summercamp
34 </Extraescolares>
```



¡NAVEGA
por nuestro
PROGRAMA A
LA CARTA!



CHANGE THE IMMUNE COURSE TECHNOLOGY INSTITUTE

+34 911 23 83 46

admissions@immune.institute

<https://immune.institute>

Paseo de la Castellana 89, Madrid



PREMIO A LA
EDUCACIÓN EN
TECNOLOGÍA E
INNOVACIÓN

