

IMMUNE
TECHNOLOGY INSTITUTE

PROGRAMA EN AWS ARCHITECTURE

> ONLINE CON CLASES EN DIRECTO

> 28 CRÉDITOS


<TE FORMAMOS PARA>



Aprende la tecnología de:




BOT  **STORAGE**  **BLOCKCHAIN** 

 **CLOUD SEARCH**  **REDSHIFT** 


CD9  **CLOUD ARCHITECTURE** 

 **NETWORKING**  **AWS LAMBDA** 

SRE  **AWS STEP FUNCTIONS**  **ANYW**

CLOUD SECURITY  **DATABASE**  **NU**

MACHINE LEARNING  **COMPUTING** 

 **ATHENA**  **ENGINEER**  **DATA ANA**

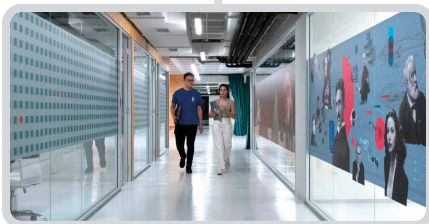


Bienvenido a IMMUNE

HUMANIZAMOS LA TECNOLOGÍA A TRAVÉS DE LA EDUCACIÓN

En **IMMUNE** nos apasiona la tecnología. Somos una **comunidad viva de conocimiento** donde las ideas y las personas son el principal motor de crecimiento.

Aprendemos superando **retos reales** que están presente en la actualidad de las empresas.



¡Entérate de las novedades
techies con nuestro PODCAST!

Programa en AWS ARCHITECTURE

Especialízate en el diseño de soluciones en AWS traduciendo requisitos de negocio en arquitecturas escalables, seguras y de alta disponibilidad.

Dominarás la gobernanza, seguridad avanzada, gestión de datos y planes de recuperación, cubriendo los niveles Associate, Professional y DevOps.

Es la formación clave para liderar proyectos complejos con decisiones técnicas justificadas y alineadas con los objetivos empresariales.



Objetivos

1_ Cloud Administrator

Aprender a gestionar y configurar recursos en la nube con criterio técnico, seguridad y buenas prácticas operativas.

Compute

Crear y administrar VMs/instancias, escalado (VMSS/ASG/MIG), imágenes, extensiones/agentes.

Elegir tamaños (CPU/RAM/IOPS) en base a carga y coste.

Almacenamiento

Diseñar almacenamiento según necesidad: objetos, discos, file shares, backups.

Aplicar políticas de acceso (ACL/polices), versionado y replicación.

Redes

Diseñar VNets/VPCs con subredes, ruteo, DNS, NAT, control de egress/ingress.

Implementar equilibrado de carga (L4/L7) y publicar servicios de forma segura.

Conectividad

Montar conexiones site-to-site (VPN) y entender escenarios híbridos (on-prem cloud).

Contenedores

Desplegar y operar AKS/EKS/GKE

Entender e implementar servicios como Azure Container Instance/Fargate/Cloud Run, según cloud.

Servicios web / APIs

Desplegar apps web

Desplegar APIs

Implementar servicios gestionados (App Service / Elastic Beanstalk / Cloud Run... según cloud).

Servicios web / APIs

Desplegar apps web

Desplegar APIs

Implementar servicios gestionados (App Service / Elastic Beanstalk / Cloud Run... según cloud).

Operación y observabilidad básica

Logs, métricas, alertas, dashboards

Diagnóstico de incidencias.

2_ Cloud Administrator

Comprender y aplicar los fundamentos de la arquitectura cloud (pública/privada/híbrida) para diseñar soluciones escalables, seguras, gobernadas y sostenibles.

Traducir requisitos de negocio en decisiones técnicas (SLA, RTO/RPO, rendimiento, coste, compliance).

Diseñar para alta disponibilidad, tolerancia a fallos, patrones de escalado, desacoplo, colas/eventos.

Diseñar pensando en una seguridad sólida y profesional. Roles, privilegio mínimo, segregación de entornos.

Diseñar gobernanza y control. Aplicar estructuras de cuentas/suscripciones/proyectos, políticas, standards, naming/tagging, control de recursos.

Diseñar arquitecturas de datos. Elegir almacenamiento/DB según caso de uso. Integración y flujos de datos (ETL/ELT a nivel conceptual).

Diseñar backups, DR, replicación, y planes de recuperación con costes realistas.

Una carrera con visión de futuro

Requisitos previos

Obligatorios

Base sólida de sistemas y redes: IP/subnetting básico, DNS, routing/NAT a nivel conceptual.

Haber usado terminal y tener soltura para seguir laboratorios guiados.

Conocimientos básicos de virtualización y escritorio remoto o SSH.

Si entras solo a este bloque (sin Bloque 1): acreditar equivalencia mediante experiencia previa, entrevista o prueba de nivel.

Recomendables

Experiencia previa administrando entornos (on-prem o cloud) o desarrollo con despliegues.

Familiaridad con conceptos típicos de Cloud Admin (compute, storage, networking, identidad).

Conocimientos básicos de PowerShell o disposición a automatizar.

Certificaciones

Al terminar el programa completo, estarás preparado para certificarte en:





PROGRAMA SUPERIOR EN AWS

| AWS Assoc Cloud Architect

UNIDAD I

Red Global y Seguridad

- Intro a la Infraestructura Global

- 1 Prácticas recomendadas de la nube
- 2 Marco de AWS Well-Architected
- 3 La infraestructura Global de AWS

- 4 Introducción a Academy
- 5 La consola de usuario de AWS
- 6 Autenticación y Autorización en AWS

- Seguridad y IAM:

- 7 Identity Access Management (IAM)
- 8 Entidades principales
- 9 Acceso programático, Políticas de Identidad
- 10 Políticas de recurso, Grupos de Usuarios
- 11 Introducción a Roles de IAM. Seguridad multicapa

- 12 Límites de permisos, Asunción de roles para usuarios, integración de roles para servicios.
- 13 Manejo de múltiples cuentas y usuarios. AWS Organizations y Service Control Policies.
- 14 KMS, Parameter Store y Secrets Manager

UNIDAD II

Almacenamiento y Computo

- Almacenamiento

- 1 Introducción a S3, versionado, Políticas de seguridad
- 2 Listas de control de acceso, Puntos de acceso
- 3 Ciclo de vida de s3, Clases de almacenamiento
- 4 Replicación de s3, orígenes de eventos

- 5 Sitio web estático en S3
- 6 S3 Glacier
- 7 Elastic File System (EFS), FSx para Windows
- 8 Elastic Block Service (EBS)

- Computo

- 1 Tipos Instancias de EC2
- 2 Amazon Machine Images (AMI)
- 3 Políticas de etiquetado
- 4 Almacenamiento en ec2
- 5 Seguridad en EC2

- 6 Integración con redes EC2 desde línea de comando
- 7 Planes de ahorro
- 8 Grupos de tenencia y de ubicación
- 9 User Data y Metadata





UNIDAD III

Bases de Datos

- Modelo relacional y no relacional
- Bases de datos Relacionales en AWS
 - 1 Relational Database Service (RDS)
- Bases de datos No-relacionales
 - 1 AWS DynamoDB
 - 2 Integraciones por UI y CLI
- Bases de datos de uso específico
 - 1 Document-oriented (DocumentDB)
 - 2 Column-oriented (KeySpacesDB)
 - 3 Graph-based (NeptuneDB)
 - 4 Time series (TimeStreamDB)
- Caché de base de datos
 - 1 Redis y MemCache

UNIDAD IV

Nube Privada Virtual (VPC)

- Introducción a las redes en AWS
- Virtual Private Cloud (VPC)

<ol style="list-style-type: none">1 La Nube privada virtual(VPC)2 Protocolos IPV4 IPV6 y CIDR3 Subnetting en AWS4 Subredes Públicas y Privadas5 InternetGateway6 Tablas de Enrutamiento	<ol style="list-style-type: none">7 VPC predeterminadas8 Grupos de Seguridad9 NAT Gateway10 Listas de control de Acceso (NACL),11 Elastic Network Interfaces (ENI)12 Seguridad Multicapa
--	---
- Redes Híbridas

<ol style="list-style-type: none">1 VPC Peering2 Transit Gateway	<ol style="list-style-type: none">3 Direct Connect4 Conexiones Site-to-Site (VPN)
---	--





UNIDAD V

Monitorización Elasticidad y Alta Disponibilidad

- Monitorización

- 1 CloudWatch
- 2 CloudTrail
- 3 VPC Flowlogs

- Elasticidad en AWS

- 1 Elasticidad en DBB.DD
- 2 Elasticidad en EC2
 - Plantillas de autoescalado
 - Grupos de autoescalado
- 3 Autoescalado dinámico
- 4 Autoescalado con alarmas
- 5 Autoescalado predictivo

- Alta Disponibilidad en AWS

- 1 Application Load Balancer
- 2 Network Load Balancer
- 3 Gateway Load Balancer

- Automatización (Infraestructura como código)

- 1 CloudFormation
- 2 YAML y JSON

UNIDAD VI

Redes de Caché de contenido CDN

- Gestión de DNS

- 1 Route 53
- 2 Políticas de enrutamiento

- Fundamentos de la infraestructura perimetral

- 1 Caché de perímetro (CDN)
- 2 Métodos de cacheo de contenido
- 3 CloudFront
- 4 Orígenes y distribuciones

- ProtecciónDDos e Inyección de SQL

- 1 AWS Web Application Firewall
- 2 AWS Shield
- 3 AWS Firewall Manager





UNIDAD VII

Desarrollo sin Servidor

Arquitectura orientada a eventos
Acoplamiento débil y fuerte
Microservicios
Contenedores en AWS
ECS, ECR, EKS y Fargate
Funciones Lambda
API Gateway

Simple Queue Service
Simple Notification Service
Kinesis
EventBridge
Step Functions
Application Composer
Serverless Application Model (SAM)

UNIDAD VIII

Disaster Recovery, Seguridad y otros servicios

- Planificación ante desastres (DR)

- 1 Estrategias de Failover
- 2 Recovery Point Objective
- 3 Recovery Time Objective

- 4 AWS Backup
- 5 Estrategias de recuperación.

- Seguridad II

- 1 Seguridad en servicios:
 - S3, EC2, VPC, CDN, GuardDuty, Macie, Inspector

- Otros Servicios

- 1 Amplify, Amazon Glue, Athena

UNIDAD IX

Repaso y Preparación a Certificación

- Repaso

- Preparación a la certificación

- 1 Perfiles de certificación
- 2 Planes de carrera
- 3 Simulación examen Certificación

II AWS Professional Architect

UNIDAD I

Migración de soluciones

- Migration Hub
- AWS DataSync
- Transfer Family
- Snow Family
- S3 Transfer Acceleration
- AWS app Migration Service
- AWS Database Migration Service
- AWS Schema Conversion Tool

UNIDAD II

Diseño de arquitecturas fiables

- Replicaciones en S3, RDS, ElastiCache
- Integración de aplicaciones con SNS, SQS y AWS Step Functions

UNIDAD III

Diseño de estrategias de conectividad de redes

- VPCs
- VPN
- Direct Connect
- DNS
- Monitoreo Cloud Watch

UNIDAD IV

Diseño de Arquitecturas confiables y resistentes

- Disaster Recovery
- Backup

UNIDAD V

Controles de Seguridad

- IAM, Grupos de Seguridad y ACL de red
- KMS, Certificate Manager, CloudTrail

UNIDAD VI

Security Hub

- Amazon Inspector
- Secret Manager
- Systems Manager





UNIDAD VII

Nuevas arquitecturas

- EKS, Fargate, ECR
- S3, EFS
- DynamoDB, Aurora Serverless
- ElastiCache
- EventDridge
- Lambda

UNIDAD VIII

Estrategias de Optimización de Costos y visibilidad

- AWS Trsted Advistor, Calculadora de precios, Cost Explorere
- AWS Compute Optimizer, S3 storage Lens, Budgets

UNIDAD XI

Diseño de entornos AWS de varias cuentas

- AWS Organizations, AWS Control Tower, Notificaciones

III AWS DevOps

UNIDAD I

Infraestructura como Código en AWS

- Introducción a AWS Cloud Formation
- Plantillas
- Autenticación
- Replicación de servicios y entornos

UNIDAD II

Gestión y control de despliegues

- AWS Code Pipeline
- AWS Code Build
- AWS Code Deploy
- AWS Code Commit

NOS CODEAMOS CON LOS MEJORES_



DIRECTOR DEL PROGRAMA

<RODRIGO MORO>
Tech. Arch. Delivery Manager


accenture



<ANDRÉS GALLEGO>
Software Engineering
Architect


accenture



<RAMÓN ABAD>
Software Engineering
Associate Manager


accenture



<ARNAU SENSERRICH>
Customer Reliability
Engineer

 **tetrade**



<LUIS POLANCO>
Data and AI Technologies Director
Head of (Gen) AI Technologies


accenture



<ÁLVARO LINARES>
Cloud Engineer

 **Paradigma**

APRENDE LAS MEJORES **HERRAMIENTAS_**



<AWS>



**<AWS
CloudFormation>**

AWS Architecture

COMPROMISO DE EMPLEABILIDAD_

En **IMMUNE**, fomentamos la búsqueda o mejora de empleo de nuestros alumnos mediante nuestro **Talent Hub**

El Talent Hub es un **área de acompañamiento integral** al alumno en su **búsqueda de empleo**, donde se integran los programas de:

// Career Launch

Programa que ayuda a desarrollar todo el potencial del profesional en la búsqueda de empleo, donde se tiene acceso a sesiones de coaching personal y profesional y asesoramiento individualizado para la búsqueda de empleo.

// Talent Shuttle

Pertenecerás a nuestra comunidad exclusiva de contacto entre empresas que buscan talento y nuestros alumnos, donde se potencia el acceso a ofertas de empleo y participación en los procesos de selección.

// Prácticas extracurriculares y bolsa de empleo

Podrás solicitar la realización de prácticas extracurriculares y tras finalizar el programa tendrás acceso a nuestra bolsa de empleo.

// Acceso a eventos de empleabilidad

Podrás participar en nuestros eventos por ser Immuner (Tech Talent, talleres de empleo, industry talks etc.)



¿QUIERES SABER MÁS?

Accede a nuestra web y consulta los servicios de nuestro Talent Hub.

ES UN GRAN
MOMENTO
PARA SER

CLOUD_

70% DE LAS EMPRESAS ESTÁN MIGRANDO SUS SERVICIOS A LA NUBE _

64% AUMENTO DE EMPLEO SEGÚN LINKEDIN _

ORIENTACIÓN AL ALUMNO

En IMMUNE, humanizamos la tecnología a través del aprendizaje. Vamos más allá del diseño de programas.

Contamos con un sistema de apoyo, servicios y herramientas para alumnos que giran en torno a la empleabilidad y la experiencia. También, te asistiremos en la creación de tu portfolio de proyectos y te ayudaremos a destacar en las entrevistas.

Durante tus estudios en IMMUNE, podrás completar tu formación con:

- >> Talleres especializados.
- >> Masterclasses con expertos.
- >> Competiciones (hackathon, datathon, coding, etc.), retos y concursos.
- >> Sesiones de orientación laboral y asesoramiento personalizado.
- >> Feria de Empleo Tecnológico - Tech talent Summit



¡ENTRA A NUESTRO SERVER DE DISCORD!



Discord

¡Somos muy activos, y te estamos esperando!



Discord es nuestra plataforma de comunicación donde podrás interactuar con tus compañeros y profesores. Además, es la forma de resolver todas las dudas que puedan surgirte contactando con Student Experience y encontrar las mejores oportunidades laborales a través del Departamento de Empleabilidad. También podrás conocer a mentores y colaboradores, estar informado de todos nuestros eventos y de todo lo que ocurre en la comunidad IMMUNE.

Escanea el QR para unirte

Entrar

95%
empleabilidad

+4,7
ofertas de
empleo/alumno

40-45k
salario medio anual
Cloud Specialist*

Tendrás acceso a la bolsa de empleo de IMMUNE con una media de 40 ofertas mensuales activas. Estarás visible para entrar en equipos de grandes empresas, empresas tecnológicas referentes y en start-ups innovadoras.

PARTNERS MUY TOP_

Tenemos convenios con empresas que lo están petando en este momento. Podrás obtener todo el conocimiento necesario que demanda el mercado laboral.



NUESTROS ALUMNOS TRABAJAN EN_



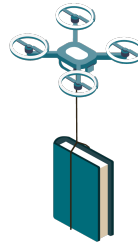
* Estudio de Remuneración Michael Page.



Opciones de financiación

En IMMUNE disponemos de diferentes formas de financiación adaptadas a las diferentes necesidades que puedan presentarse. Que nada sea un impedimento para avanzar en tu trayectoria profesional.

Consulta nuestras opciones de pago:



FINANCIACIÓN CON IMMUNE_

> Pago al contado

Si realizas el pago en una sola cuota te beneficiarás de un **5% de descuento**.

> 12 Cuotas sin intereses

Podrás dividir el pago en **12 cuotas** sin intereses en los programas bootcamp.



OTRAS OPCIONES DE FINANCIACIÓN_



Quotanda_

Te permite pagar a plazos, aunque estés desempleado y no dispongas de un aval.



Secura_

Te permite pagar a plazos, aunque estés desempleado y no dispongas de un aval.



Fundación Estatal
PARA LA FORMACIÓN EN EL EMPLEO

Fundae_

Bonifica tu formación con la Fundación Estatal para la formación en el empleo.

Admisiones

Nuestro proceso de admisión se centra en conocer **quién eres**, y asegurarnos que el **modelo educativo de IMMUNE** encaja con tu perfil. Para completar el proceso, debes seguir los siguientes pasos:

1.



Solicitud de admisión_



Completa el formulario con tu expediente académico e información sobre ti que quieras compartir.

2.

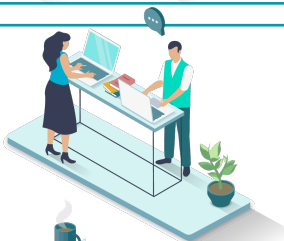


Entrevista personal_



Conoceremos tus cualidades, prioridades e inquietudes, un factor decisivo.

3.



Comisión académica_



Estudiamos tu candidatura, según tus necesidades y requisitos del programa, y comunicamos la decisión.

4.



Reserva y completa tu matrícula_



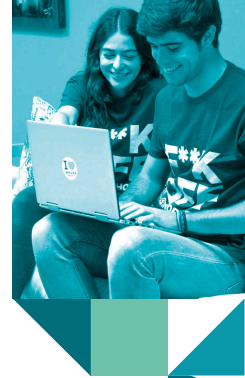
Reserva tu plaza. Recibirás la documentación necesaria para la matrícula. **¡Y ya estás dentro!**

NOTA* Contacta con el Área de Admisiones personalmente:

✉ admissions@immune.institute

> 911 23 83 46 / +34 659 74 29 23

Escríbenos también por WhatsApp.

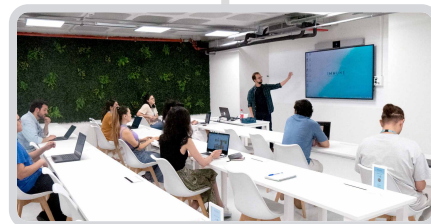
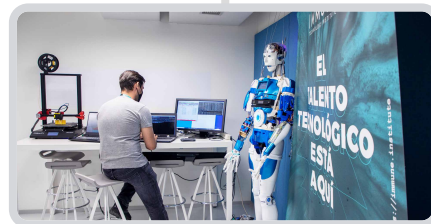




NUESTRO CAMPUS, EL TECH HUB MÁS VIBRANTE DE MADRID

Nuestro Campus, situado en **Paseo de la Castellana, 89**, es un **Tech Hub** de **2000 m²** de oasis tecnológico al estilo Silicon Valley en Madrid, pero mucho más vibrante. Aquí nuestra comunidad cobra vida, las ideas y la creatividad se electrifican y los proyectos se concretan entre todos.

Destinado a la empleabilidad (**salas de networking y eventos**), a la innovación (**robots, impresoras 3D y pizarras digitales**) y a la diversión (**PlayStation, minigolf, fútbolín ¡y más!**).

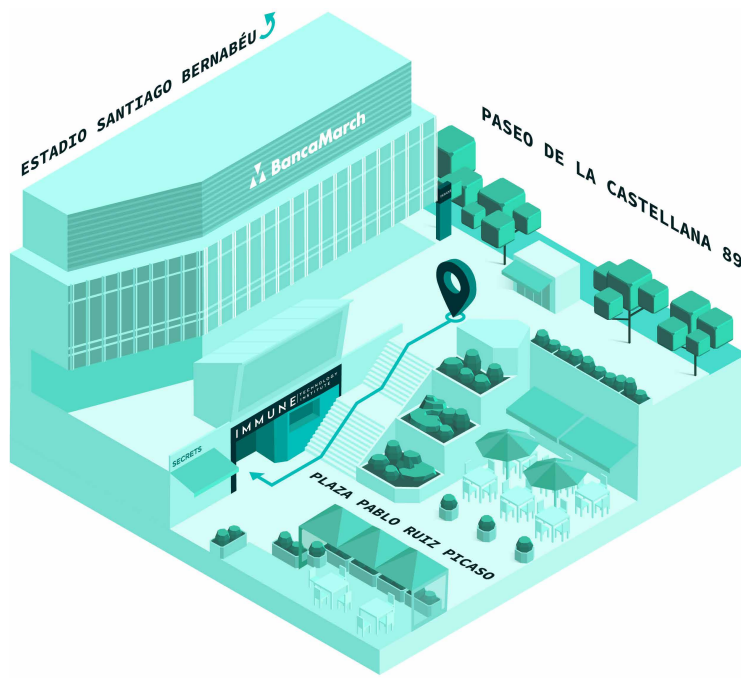


NO TE PIERDAS! >>

AQUÍ ESTÁ LA PUERTA A LA #IMMUNE-
NEXPERIENCE



¡Te hacemos una
VISITA GUIADA
por nuestro
TOUR VIRTUAL!



¿Quieres más IMMUNE?

Nos esforzamos cada día para situarnos como la escuela líder en tecnología para las Áreas de Data Science, Ciberseguridad, Cloud Computing, Blockchain y Diseño UX/UI.

Nuestros programas están cuidados al detalle por un equipo profesional de académicos, empresas y profesionales del sector.

¡Conoce toda nuestra oferta de programas!

```
1    <Bachelor>
2    > Ingeniería de Desarrollo de Software
3    </Bachelor>
4
5    <Másters>
6    > Máster en Ciberseguridad
7    > Máster en Cloud Computing
8    > Máster en Data Science
9    > Máster en Desarrollo de Apps y Programación Web
10   </Másters>
11
12   <Másters Avanzados>
13   > Máster en Cloud Architecture & DevOps Management
14   > Máster en Inteligencia Artificial & Data Science
15   > Máster en Desarrollo de software Full Stack
16   </Másters Avanzados>
17
18   <Programas Avanzados>
19   > Programa Avanzado en Cloud Architecture & Innovation
20   > Programa Avanzado en IA & Data Science for Business
21   </Programas Avanzados>
22
23   <Bootcamps>
24   > Bootcamp en Ciberseguridad & Inteligencia Artificial
25   > Bootcamp en Cloud Computing & DevOps
26   > Bootcamp en Data Analytics
27   > Bootcamp en Desarrollo Web
28   > Bootcamp en Diseño UX/UI
29   </Bootcamps>
30
31   <Extraescolares>
32   > Extraescolares Young Immuners
33   > Summercamp
34   </Extraescolares>
```



¡NAVEGA
por nuestro
PROGRAMA A
LA CARTA!



CHANGE THE IMMUNE COURSE TECHNOLOGY INSTITUTE

+34 911 23 83 46

admissions@immune.institute

<https://immune.institute>

Paseo de la Castellana 89, Madrid



PREMIO A LA
EDUCACIÓN EN
TECNOLOGÍA E
INNOVACIÓN

