

IMMUNE
TECHNOLOGY INSTITUTE

PROGRAMA AVANZADO EN

IA & DATA SCIENCE FOR BUSINESS

Data Scientist, Data Analyst, Data Engineer

> ONLINE CON CLASES EN DIRECTO

> 240 H.

> MAYO 2025

<Te formamos para>



En colaboración con:

Google Cloud

OW  **PYTHON**  **BASE DE DATOS** 

 **DATA MINING**  **BIG DATA** 

TING  **DEEP LEARNING**  **DATA VIS**

 **EXABYTE**  **ALGORITMO** 

ATION  **ANÁLISIS PREDICTIVO** 

 **LOG FILE**  **DASHBOARD**  **NU**

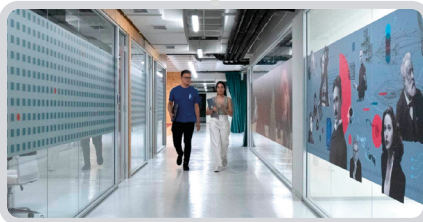
DENTIFICACIÓN AUTOMÁTICA Y CAPTUR

 **BIOMETRICS**  **CASCADING** 



Bienvenido a IMMUNE

HUMANIZAMOS LA TECNOLOGÍA A TRAVÉS DE LA EDUCACIÓN



En **IMMUNE** vivimos al máximo la tecnología. Somos una **comunidad viva de conocimiento** donde las ideas y las personas son el principal motor de crecimiento.

Aprendemos superando **retos reales** a los que se han tenido que enfrentar ingenieros experimentados. Para ello, contamos con **empresas líderes en el sector tecnológico.**



¡Entérate de las novedades techies con nuestro PODCAST!

Programa avanzado en IA & DATA SCIENCE for business



“El conocimiento de cómo trabajar con los datos es ya una necesidad, tengas la profesión que tengas, aprender a entender los datos te puede ayudar a marcar la diferencia en tu empleabilidad. La Inteligencia Artificial no es el futuro, es el presente”

Unai Obieta

Director del Máster en IA & Data Science

/ CIO y CDO Technology y Director de transformación digital en [PhoneHouse](#)

Conoce a nuestro colaborador Google Cloud

Google Cloud ayuda a las organizaciones a transformar digitalmente sus negocios e industria, acercando soluciones profesionales basadas en la última tecnología de Google y herramientas que ayudan a los desarrolladores a crear de manera más sostenible. Con clientes en más de 200 países, Google Cloud se ha consolidado como un partner de confianza para el crecimiento de las empresas y un aliado para resolver los problemas más críticos de los negocios.

Objetivos

- 1_ Extraer, procesar y analizar todo tipo de datos aplicando las **técnicas y herramientas actuales**.
- 2_ Detectar causas, patrones y tendencias utilizando **analítica de datos avanzada**.
- 3_ Empezar, gestionar y dirigir proyectos de **ciencia de datos y big data**.
- 4_ Presentar **datos de forma visual** para obtener información valiosa para resolver un problema.
- 5_ Construir, implementar y evaluar problemas relacionados con datos usando algoritmos de **Machine Learning y Deep Learning**.



PERFIL DEL ALUMNO_

Este máster es para ti si:

// Trabajas en IT y quieres especializarte en Data Science

Profesionales con experiencia en el sector IT que quieren introducir o gestionar en sus organizaciones la ciencia de datos para optimizar los costes y rendimientos.

// Estás terminando tu carrera y quieres especializarte en un ámbito en crecimiento

Estudiantes y graduados en universidad o formación profesional que deseen ampliar sus competencias para desarrollar una carrera en el ámbito de Data Science. Si este es tu perfil, tras finalizar el Máster podrás desempeñar esta labor desde diferentes áreas IT.

// Eres un perfil orientado a negocio que quiere adquirir conocimientos técnicos en data science para aplicarlos en la toma de decisiones

Personas con conocimiento de negocio (finanzas, marketing, abogacía, economía, entre otros) que deseen adquirir una formación en Data Science que les permita tener criterio técnico y conocimiento analítico para el desarrollo de negocio.

HUMAN SCIENCE_

Durante el programa tendrás acceso a contenidos voluntarios dedicados a fomentar las **soft-skills**, habilidades muy demandadas en el mundo laboral actual y que son clave en la **metodología de IMMUNE**.

Estos contenidos pretenden ampliar la comprensión del mundo a través de un prisma interdisciplinar





ONLINE CON CLASES EN DIRECTO_

//

CLASES LUNES,
MIÉRCOLES Y JUEVES,
18:30 A 21:30H_

¿POR QUÉ ESTUDIAR DATA SCIENCE?_

Generamos 2,5 billones de datos al día y, si algo es indudable, es que las organizaciones necesitan saber cómo sacar partido a semejante volumen de información.

Quizá por esto, la Universidad de Harvard definió al Data Scientist como “la profesión más ‘sexy’ del siglo XXI”. La demanda de este tipo de perfiles es muy elevada, y no va a parar de crecer.

El perfil del científico de datos es uno de los 5 más buscados en el 41% de las grandes compañías y en el 28% de las pequeñas y medianas.

Razones por las que este Máster te ayudará a mejorar tu empleabilidad, o a proyectar tu carrera en IT_

88%

de los alumnos de esta materia consiguen empleo durante los nueve primeros meses tras su graduación.

45k

de sueldo medio para un Data Scientist en España

75%

de las empresas deberán implementar Big Data en 2030 (Comisión Europea)

ORIENTACIÓN AL ALUMNO_

En **IMMUNE**, humanizamos la tecnología a través del aprendizaje. Vamos más allá del diseño de programas.

Contamos con un sistema de apoyo, servicios y herramientas para alumnos que giran en torno a **la empleabilidad y la experiencia**. También, te asistiremos en la creación de tu **portfolio de proyectos** y te ayudaremos a destacar en las entrevistas.

{ Durante tus estudios en IMMUNE, podrás completar tu formación con:

- >> Talleres especializados.
- >> Masterclasses con expertos.
- >> Competiciones (hackathon, datathon, coding, etc.), retos y concursos.
- >> Sesiones de orientación laboral y asesoramiento personalizado.
- >> Visitas a empresas tecnológicas y ferias.
- >> Feria de Empleo Tecnológico
- Tech talent Summit



¡ENTRA A NUESTRO SERVER DE DISCORD!



Discord

¡Somos muy activos, y te estamos esperando!



Discord es nuestra plataforma de comunicación donde podrás interactuar con tus compañeros y profesores. Además, es la forma de acceder a todos los cursos que puedes seguir de manera online con Student Experience y encontrar los mejores spots en eventos laborales a través del Departamento de Empleabilidad. También podrás encontrar a mentores y colaboradores, estar informado de todos nuestros eventos y recibir todo lo que ocurre en la comunidad IMMUNE.

Escanea el QR para unirte

Entrar

METODOLOGÍA IMMUNE, LO HACEMOS DIFERENTE_

Learning by doing // 100% práctica // Enfoque resolutivo
Retos y concursos // Casos reales // Emprendimiento



>> Flexibilidad

Tendrás a tu disposición en nuestro campus virtual todo el contenido académico con ejercicios, vídeos, test de conocimientos, retos, prácticas etc.

>> Sesiones en directo

Contarás con el apoyo constante de profesores expertos con sesiones semanales en directo para apoyarte durante el programa.

>> Apoyo continuo

Desde el inicio tendrás un dinamizador que te acompañará durante todo el programa.

>> Case to be solved

Evolucionamos del tradicional "case study" al "case to be solved" donde los alumnos aprenden resolviendo casos de las empresas.

>> Humanidades & Soft Skills

Te proporcionamos las herramientas clave para el desarrollo de habilidades y competencias esenciales en el mercado laboral.

>> Career Readiness

Orientamos a nuestros alumnos para mejorar su perfil profesional, gestionamos las relaciones entre estudiantes y empresas colaboradoras y preparamos para procesos de reclutamiento y la obtención del trabajo deseado.

DOMINA LAS MEJORES HERRAMIENTAS_



Python es el lenguaje más usado según el índice Tiobe, por delante de C Java. Python dispone de más de 70.000 librerías, por eso es el lenguaje que hemos elegido para este Máster.



NUESTRO MODELO DE APRENDIZAJE EXPONENCIAL_

Para **adaptarse** a los cambios tecnológicos y digitales que demanda el mercado debemos ser capaces de ofrecer a nuestros alumnos las herramientas y **capacidades técnicas** para dar solución a esas necesidades profesionales. Queremos romper con un modelo de aprendizaje orientado a la mera adquisición de conocimientos, la memorización basada en la inteligencia lógico-matemática.

Estamos convencidos que el aprendizaje debe ser **exponencial**. Por ello dividimos los programas en **4 etapas**:

// Training_ Semana 0

Fase introductoria para igualar el nivel de los participantes en el curso.

// Challenge_ Semana 1-5

Fase de adaptación y asimilación de conceptos y herramientas profesionales.

// Learning_ Semana 6-11

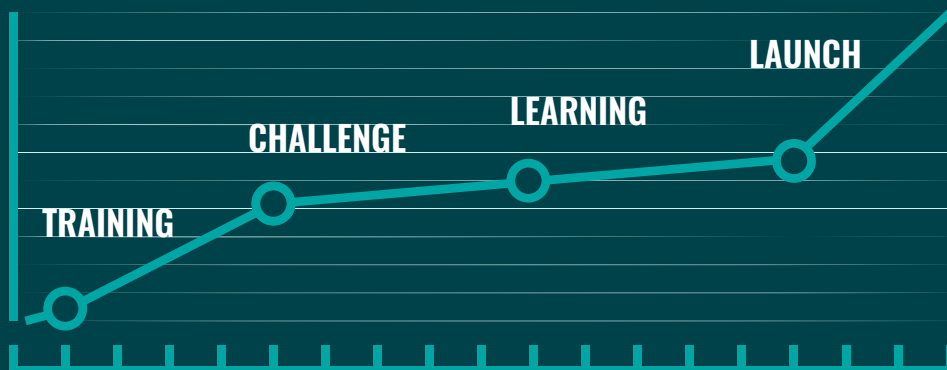
Fase de core del curso donde el alumno pone en práctica todo lo aprendido.

// Launch_ Semana 12-18

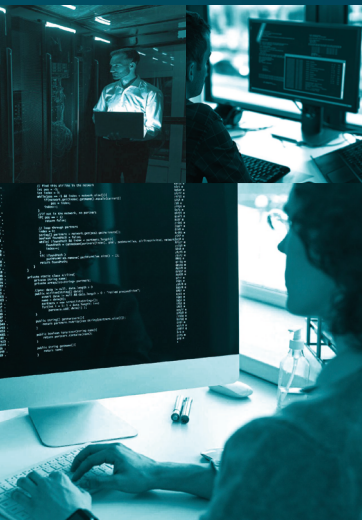
Fase final de especialización y consolidación del proyecto del alumno.



ETAPAS DEL APRENDIZAJE EXPONENCIAL_



Una carrera con visión de futuro



Salidas profesionales

La Fundación Cotec advierte que el 65% de las empresas corren el riesgo de convertirse en irrelevantes o no competitivas si no adoptan el Big Data en sus estrategias, un sector que en España crece un 30% cada año.

- 1 <Salidas>
- 2 > Data Scientist
- 3 > Data Analyst
- 4 > Data Engineer
- 5 > Experto en visualización de datos.
- 6 > Experto en arquitecturas de
- 7 almacenamiento y procesamiento de datos
- 8 > Experto en machine learning
- 9 > Experto en Business Intelligence.
- 10 </Salidas>



QR A TESTIMONIO

¡No solo lo
decimos nosotros!



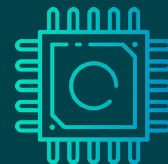
“La información bien utilizada siempre es estratégicamente beneficiosa.

Esta metodología es super útil. Empiezas sin conocimientos previos y a base de hacer ejercicios y casos vas adquiriendo fluidez”

Loreto Aguilar

Alumni del Bootcamp de
Data Analytics

PREPÁRATE CON NUESTRAS CERTIFICACIONES_



Con este programa adquirirás las competencias necesarias para trabajar en un entorno profesional. Para que puedas demostrarlo, IMMUNE te ofrece estas certificaciones oficiales de manera gratuita:



<IT Specialist:
Data Analytics>



<Azure Data
Fundamentals DP-900>



<Communication
Skills for Business>

Además, al finalizar el programa, tienes la posibilidad de elegir entre una de estas certificaciones:



<Databricks Certified
Data Engineer Associate>



<Microsoft Certified
Azure Data Scientist Associate>



PROGRAMA AVANZADO IA & DATA SCIENCE FOR BUSINESS

240h

I Data Science & AI Expert

108h

MÓDULO I

27h

Estadística aplicada a la ciencia de datos

- | | |
|--|---------------------------|
| 1 Introducción y Conceptos Matemáticos Clave | 3 Álgebra Lineal |
| 2 Fundamentos de Estadística | 4 Probabilidad |
| - Estadística Descriptiva | - Conceptos Fundamentales |
| - Distribuciones de Probabilidad | - Métodos de Estimación |

Módulo fundamental para análisis de datos. Técnicas estadísticas y probabilísticas para la toma de decisiones basada en datos. Inferencias, patrones, predicciones. Evaluación de incertidumbre y riesgo.

MÓDULO II

27h

Advanced AI I: Machine Learning

- | | |
|--|---|
| 1 Algoritmos Avanzados | 16 Aprendizaje de representaciones de grafos |
| 2 Support Vector Machines (SVM) | 17 Clasificación y predicción de enlaces |
| 3 Stochastic Gradient Descent | 19 Aprendizaje por Refuerzo |
| 4 Algoritmos ensemble: AdaBoost, XGBoost... | 20 Concepto de aprendizaje por refuerzo |
| 5 Optimización de Modelos | 21 Estados, acciones y recompensas |
| 6 Ajuste de hiperparámetros | 22 Algoritmos de aprendizaje por refuerzo |
| 7 Selección de características | Detección de Anomalías y Aprendizaje de Datos Desbalanceados |
| 8 Regularización | 23 Identificación de observaciones atípicas utilizando métodos estadísticos, clustering y aprendizaje supervisado |
| 9 Validación cruzada | 24 Técnicas para manejar datos desbalanceados, como recolección adicional de datos, generación sintética y modificación de algoritmos |
| 10 Análisis de Series Temporales | |
| 11 Introducción al análisis de series temporales | |
| 12 Modelado y tendencias | |
| 13 Modelos ARIMA y SARIMA | |
| 14 Grafos | |
| 15 Conceptos fundamentales de grafos | |

Módulo avanzado de Machine Learning. Algoritmos complejos, optimización de modelos, técnicas para datos problemáticos.

MÓDULO III

27h

Advanced AI II: Deep Learning

- | | |
|--------------------------------------|---|
| 1 Introducción al Deep Learning | 4 Procesamiento de Lenguaje Natural (NLP) |
| 2 Convolutional Neural Network (CNN) | 5 Generative Adversarial Networks (GAN) |
| 3 Recurrent Neural Network (RNN) | |

El siguiente nivel en el aprendizaje automático, donde explorarás redes neuronales profundas y arquitecturas avanzadas para abordar problemas complejos. Estas técnicas permiten el análisis de datos complejos, el procesamiento del lenguaje natural y más

MÓDULO IV

27h

Generative AI

- | | |
|---|--|
| 1 Fundamentos de Generative AI | 4 Ética y Responsabilidad en Generative AI |
| 2 Desarrollo y Codificación con Generative AI | 5 Generative AI en la Transformación Digital |
| 3 Aplicaciones Prácticas de Generative AI | |

Comprende las tecnologías que permiten la creación de contenido original a partir de datos existentes. El objetivo es brindar tanto conocimientos teóricos como experiencia práctica para implementar modelos generativos en distintos campos.

Realiza un recorrido completo por los fundamentos del dato



MÓDULO V

27h

Data Explosion: Procesamiento distribuido en Big Data

- | | |
|--|---|
| 1 Intro. Procesamiento Distribuido con Spark | 8 Normalización de datos. |
| 2 Manipulación de Datos con Spark DataFrame: | 9 Transformación y Enriquecimiento de Datos |
| - Carga de datos desde múltiples fuentes. | 10 Operaciones de fecha y hora para manejar correctamente los datos temporales. |
| - Filtrado y selección de columnas. | 11 Manipulación de cadenas para formatear y transformar datos textuales. |
| - Agregaciones y transformaciones. | 12 Creación de nuevas columnas que proporcionen información adicional para el análisis. |
| 3 Spark SQL: interfaz para consultas SQL | |
| 4 Limpieza y Preparación de Datos | |
| 5 Detección y tratamiento de valores nulos. | |
| 6 Manejo de datos faltantes. | |
| 7 Conversión de tipos de datos. | |

Procesamiento distribuido con Apache Spark. Su capacidad para procesar datos de forma paralela y distribuida, aprovechando la potencia de los clústeres de computación, ha hecho que sea esencial para profesionales que buscan extraer valor de la gran cantidad de información generada en la actualidad.

WORKSHOPS

9h

I. Dashboard en un día

3

II. Introducción a Databricks y al ecosistema Spark

3

III. Construcción de APIs de Datos con FastAPI y Flask

3

III **Industry 4.0 Fundamentals**

18h

MÓDULO VI

9h

Industria 4.0

- | | |
|--------------------------|--|
| 1 Transformación Digital | 4 Fundamentos de Big Data |
| 2 Empresas Data Driven | 5 Fundamentos de IoT |
| 3 Fundamentos de Cloud | 6 Fundamentos de Inteligencia Artificial |

La asignatura explora las tecnologías clave de la Industria 4.0, como la IA, Big Data y el IoT, para optimizar la producción y la toma de decisiones basada en datos. Se abordan los fundamentos de la transformación digital y cómo las empresas pueden convertirse en entidades impulsadas por datos.

MÓDULO VII

9h

Journey to Cloud

- | | |
|--|---|
| 1 Fundamentos de la Computación en la Nube | 5 Gestión de la Seguridad y Cumplimiento en la Nube |
| 2 Componentes Clave de la Infraestructura en la Nube | 6 Optimización y Gestión de Operaciones en la Nube |
| 3 Planificación y Estrategias de Migración a la Nube | 7 Innovación y Servicios Avanzados en la Nube |
| 4 Diseño y Arquitectura de Soluciones en la Nube | |

Este curso explora la adopción de la nube, desde la estrategia hasta la gestión, incluyendo conceptos clave, migración, optimización y evaluación de soluciones en la nube. Se fomenta un enfoque práctico a través del diseño e implementación.

MÓDULO VIII

9h

Gestión de datos, innovación y emprendimiento

- | | |
|---|---|
| 1 Fundamentos de Gestión de Datos | 4 Emprendimiento y Startups Innovadoras |
| 2 Innovación y Creatividad en Negocios | 5 Gestión de Proyectos de Innovación" |
| 3 Tecnologías Emergentes y Transformación Digital | |

Este módulo ofrece herramientas para la gestión y uso estratégico de datos, impulsando la innovación en organizaciones. Combina teoría y práctica para la implementación de procesos innovadores que aprovechen las oportunidades del entorno tecnológico y empresarial.

MÓDULO IX

9h

Data Governance

- | | |
|---|--|
| 1 Fundamentos de Gobernanza de Datos | 4 Tecnologías y Herramientas para la Gobernanza de Datos |
| 2 Gestión de Metadatos y Calidad de Datos | |
| 3 Roles y Responsabilidades en la Gobernanza de Datos | |

Este módulo aborda la gobernanza de datos, su importancia y marcos para implementarla. Se analizan regulaciones y casos prácticos para diseñar un programa efectivo que gestione y proteja los activos de datos de una organización.

MÓDULO X

9h

Project Management

- | | |
|---|---|
| 1 Fundamentos de Gestión de Proyectos | 5 Adaptación y Transformación Digital en Gestión de Proyectos |
| 2 Metodologías de Proyecto Predictivas y Ágiles | 6 Gestión de Proyectos en Entornos Complejos |
| 3 Planificación y Ejecución de Proyectos | |
| 4 Liderazgo y Gestión de Equipos en Proyectos | |

Este módulo explora metodologías para planificar, ejecutar y liderar proyectos complejos. Se estudian enfoques predictivos y ágiles para gestionar proyectos de manera efectiva, adaptándose a entornos cambiantes y cumpliendo con las expectativas de stakeholders y objetivos comerciales.

MÓDULO XI

9h

Data Ethics

- | | |
|------------------------------------|---|
| 1 Fundamentos de la Ética de Datos | 4 Ética y Responsabilidad en Generative AI |
| 2 Valores en la Era de los Datos | 5 Cuestiones Contemporáneas en Ética de Datos |
| 3 Ética en la Democracia Digital | |

Explora los principios éticos para la gestión responsable de datos en la era digital, incluyendo privacidad, confidencialidad y consentimiento. Se analizan casos prácticos para aplicar marcos éticos en entornos profesionales y garantizar decisiones justas.

WORKSHOPS		9h
I. Negocio		3
II. Negocio		3
III. Negocio		3
Capstone y Certificaciones		
CAPSTONE PROJECT		18h
1 Creación de equipos de trabajo.	4 Desarrollo del proyecto con tutor asignado.	
2 Elección de tema para proyecto final.	5 Entrega del proyecto.	
3 Asignación de tutores.	6 Presentación de proyecto final ante un tribunal de expertos.	
PERÍODO DE CERTIFICACIÓN	Módulo asíncrono para preparar y realizar los exámenes de certificación incluidos en el programa.	15h

REQUISITOS PREVIOS

Haber completado con éxito el **Bootcamp de Data Analytics** o el **Máster en Data Science** de IMMUNE, o tener experiencia en las siguientes competencias:

1. Dominio del Entorno de Desarrollo de Python
2. Comprensión de Tipos de Datos y Variables
3. Manejo de Estructuras de Datos
4. Generación y Manipulación de Datos Aleatorios
5. Implementación de Estructuras de Control de Flujo
6. Desarrollo y Uso de Funciones
7. Manipulación de Fechas y Horas
8. Uso de Funciones Lambda
9. Aplicación de Expresiones Regulares
10. Interoperabilidad con Datos JSON
11. Habilidades en el Modelado de Bases de Datos
12. Dominio del Lenguaje SQL para Definición y Manipulación de Datos
13. Dominio de Técnicas de Modelado de Datos
14. Habilidades en Procesos ETL/ELT/E
15. Implementación de APIs para Acceso a Datos
16. Capacidad de Realizar un Análisis Descriptivo de Datos
17. Habilidades en la Visualización de Datos
18. Detección y Manejo de Valores Atípicos y Datos Faltantes
19. Análisis de Correlaciones entre Variables
20. Aplicación del EDA en el Desarrollo de Modelos de Machine Learning
21. Interpretación y Comunicación de Resultados
22. Competencia en el Uso de Herramientas de Visualización
23. Dominio del Storytelling Basado en Datos
24. Habilidades para Gestionar el Ciclo de Vida Completo de un Proyecto de ML

NOS CODEAMOS CON LOS MEJORES_



DIRECTOR DE PROGRAMA

<UNAI OBIETA>

CIO y CDO Technology y Director
de transformación digital

PhoneHouse

Ingeniero Técnico en Telecomunicaciones & Executive MBA, experto en Estrategia Tecnológica, de sistemas, Digital y de Datos. Experiencia en comité de dirección. Experiencia multinacional, en entornos tecnológicos de máxima exigencia y ritmo rápido. Con experiencia relevante en niveles de dirección, y un amplio historial en proyectos con alto valor añadido en datos, inteligencia de negocio, innovación y soluciones disruptivas.



<DAVID SANZ>

Head of Corporate
Business Intelligence

Logista



<JAVIER CASTELLAR>

Data Science mentor

IMMUNE
TECHNOLOGY INSTITUTE



<CARLOS EDUARDO BORGES>

Data Scientist
Big Data & IA - Ph.D.

vodafone



<ÁNGEL GALÁN>

Cloud Data Analytics Director

Deloitte.



<OLGA CAMPOS>

Principal xTech

bip.



<MARIANO MUÑOZ>

Global Head of Data

b2 impact



<HERNÁN AMIUNE>

Systems Engineer y
Machine Learning Consultant

**GENERATIVE
NETWORKS**



<RICARDO PALACIOS>

Head of Blockchain

SOCIAL GAMES
Blockchain & Digital Marketing



<ADRIÁN BERTOL>

AI Manager

nfq
reinventing
consulting



<ANDRÉS SÁNCHEZ>
Medicinal Chemical
PhD Student



<JAVIER MONJAS>
Analytical Lead Director del
Bootcamp Data Analytics



<ÁLVARO ROMO>
NLP Research Engineer



<ALDO MUNARETTO>
DevOps Specialist



<CAIO MORENO>
Solutions Architec - GenAI + ML + BigData



<DANIEL NEIRA>
Data Engineer



<ARRATE SÁEZ>
Chief Data Officer



<DAVID CRUZ>
Senior Managing Director



ESTAMOS EN
CONSTANTE BÚSQUEDA
DE LOS MEJORES
PROFESIONALES
DEL SECTOR_

COMPROMISO DE EMPLEABILIDAD_

En **IMMUNE**, fomentamos la búsqueda o mejora de empleo de nuestros alumnos mediante nuestro **Talent Hub**

El Talent Hub es un **área de acompañamiento integral** al alumno en su **búsqueda de empleo**, donde se integran los programas de:

// Career Launch

Programa que ayuda a desarrollar todo el potencial del profesional en la búsqueda de empleo, donde se tiene acceso a sesiones de coaching personal y profesional y asesoramiento individualizado para la búsqueda de empleo.

// Talent Shuttle

Pertenecerás a nuestra comunidad exclusiva de contacto entre empresas que buscan talento y nuestros alumnos, donde se potencia el acceso a ofertas de empleo y participación en los procesos de selección.

// Prácticas extracurriculares y bolsa de empleo

Podrás solicitar la realización de prácticas extracurriculares y tras finalizar el programa tendrás acceso a nuestra bolsa de empleo.

// Acceso a eventos de empleabilidad

Podrás participar en nuestros eventos por ser Immuner (Tech Talent, talleres de empleo, industry talks etc.)



QR A TESTIMONIO

¡No solo lo decimos nosotros!



“IMMUNE me ha aportado una visión global de que es ser un Data Scientist. Tener conocimiento de las técnicas no es lo mismo que saber como aplicarlas a determinados casos”

Gabriel Rivera
Alumni del Máster Executive
de Data Science

95%
empleabilidad

+4,7
ofertas de
empleo/alumno

40 45
salario medio anual
Data Scientist*

Tendrás acceso a la bolsa de empleo de IMMUNE con una media de 40 ofertas mensuales activas. Estarás visible para entrar en equipos de grandes empresas, empresas tecnológicas referentes y en start-ups innovadoras.

PARTNERS MUY TOP_

Tenemos convenios con empresas para que puedas prepararte para las certificaciones que se demandan más en el mercado laboral.



NUESTROS ALUMNOS TRABAJAN EN_





Opciones de financiación

En IMMUNE disponemos de diferentes formas de financiación adaptadas a las diferentes necesidades que puedan presentarse. Que nada sea un impedimento para avanzar en tu trayectoria profesional.

Consulta nuestras opciones de pago:



FINANCIACIÓN CON IMMUNE_

> Pago al contado

Si realizas el pago en una sola cuota te beneficiarás de un **5% de descuento**.

> 10 Cuotas sin intereses

Podrás dividir el pago en **9 cuotas** sin intereses si es presencial y en **12 cuotas** si el tipo de máster es online.



OTRAS OPCIONES DE FINANCIACIÓN_



Quotanda_

Te permite pagar a plazos, aunque estés desempleado y no dispongas de un aval.



Secura_

Te permite pagar a plazos, aunque estés desempleado y no dispongas de un aval.



Fundae_

Bonifica tu formación con la Fundación Estatal para la formación en el empleo.

Admisiones

Nuestro proceso de admisión se centra en conocer **quién eres**, y asegurarnos que el **modelo educativo de IMMUNE** encaja con tu perfil. Para completar el proceso, debes seguir los siguientes pasos:



1.

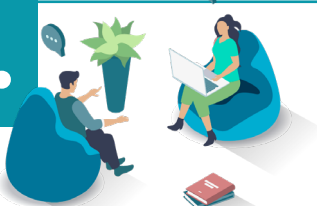


Solicitud de admisión_



Completa el formulario con tu expediente académico e información sobre ti que quieras compartir.

2.



Entrevista personal_



Conoceremos tus cualidades, prioridades e inquietudes, un factor decisivo.

3.

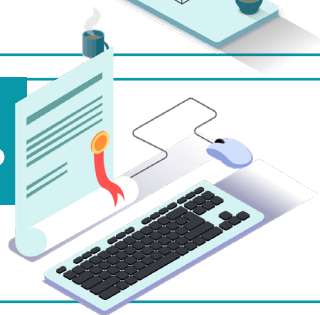


Comisión académica_



Estudiamos tu candidatura, según tus necesidades y requisitos del programa, y comunicamos la decisión.

4.



Reserva y completa tu matrícula_



Reserva tu plaza. Recibirás la documentación necesaria para la matrícula. **¡Y ya estás dentro!**

NOTA* Contacta con el Área de Admisiones personalmente:

✉ admisiones@immune.institute

> 911 23 83 46 / +34 659 74 29 23

Escríbenos también por WhatsApp.





NUESTRO CAMPUS, EL TECH HUB MÁS VIBRANTE DE MADRID

Nuestro Campus, situado en **Paseo de la Castellana, 89**, es un **Tech Hub** de **2000 m²** de oasis tecnológico al estilo Silicon Valley en Madrid, pero mucho más vibrante. Aquí nuestra comunidad cobra vida, las ideas y la creatividad se electrifican y los proyectos se concretan entre todos.

Destinado a la empleabilidad (**salas de networking y eventos**), a la innovación (**robots, impresoras 3D y pizarras digitales**) y a la diversión (**PlayStation, minigolf, fútbolín ¡y más!**).

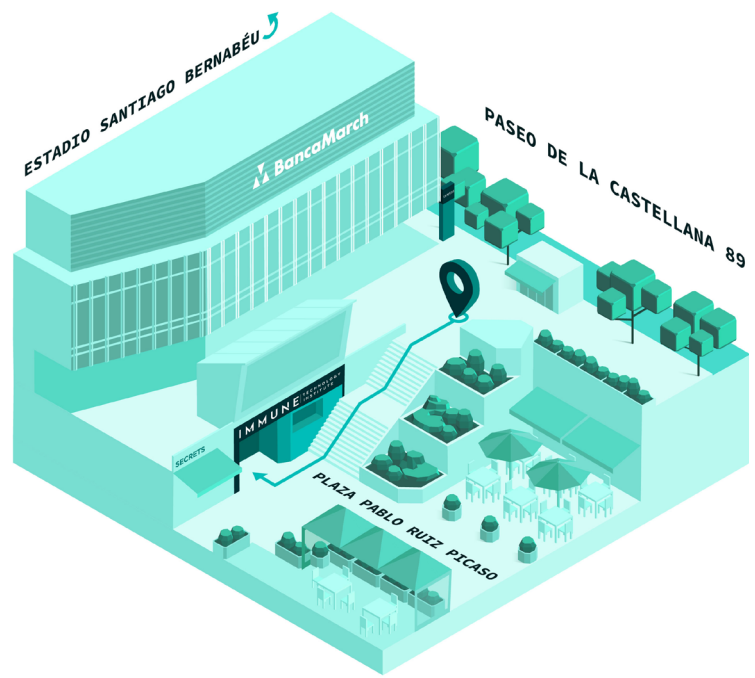


NO TE PIERDAS! >>

AQUÍ ESTÁ LA PUERTA A LA
#IMMUNEXPERIENCE



¡Te hacemos una
VISITA GUIADA
por nuestro
TOUR VIRTUAL!



¿Quieres más IMMUNE?

Nos esforzamos cada día para situarnos como la escuela líder en tecnología para las Áreas de Data Science, Ciberseguridad, Cloud Computing, Blockchain y Diseño UX/UI.

Nuestros programas están cuidados al detalle por un equipo profesional de académicos, empresas y profesionales del sector.

¡Conoce toda nuestra oferta de programas!

```
1 <Bachelor>
2 > Ingeniería de Desarrollo de Software
3 </Bachelor>
4
5 <Másters>
6 > Máster en Ciberseguridad
7 > Máster en Cloud Computing
8 > Máster en Data Science
9 > Máster en Desarrollo de Apps y Programación Web
10 </Másters>
11
12 <Másters Avanzados>
13 > Máster en Cloud Architecture & DevOps Management
14 > Máster en Inteligencia Artificial & Data Science
15 </Másters Avanzados>
16
17 <Programas Avanzados>
18 > Programa Avanzado en Cloud Architecture & Innovation
19 > Programa Avanzado en IA & Data Science for Business
20 </Programas Avanzados>
21
22 <Bootcamps>
23 > Bootcamp en Ciberseguridad & Inteligencia Artificial
24 > Bootcamp en Cloud Computing & DevOps
25 > Bootcamp en Data Analytics
26 > Bootcamp en Desarrollo Web
27 > Bootcamp en Diseño UX/UI
28 </Bootcamps>
29
30 <Extraescolares>
31 > Extraescolares Young Immuners
32 > Summercamp
33 </Extraescolares>
```



¡NAVEGA
por nuestro
PROGRAMA A
LA CARTA!



CHANGE THE IMMUNE TECHNOLOGY INSTITUTE COURSE

+34 911 23 83 46

admissions@immune.institute

<https://immune.institute>

Paseo de la Castellana 89, Madrid



PREMIO A LA
EDUCACIÓN EN
TECNOLOGÍA E
INNOVACIÓN

