

IMMUNE
TECHNOLOGY INSTITUTE

BOOTCAMP EN
DATA
ANALYTICS &
INTELIGENCIA
ARTIFICIAL

> PRESENCIAL/ONLINE CON CLASES EN DIRECTO

> 22 SEMANAS

<PREPARACIÓN DE CERTIFICACIONES>



En colaboración con:



OW  PYTHON  BASE DE DATOS 

 DATA MINING  BIG DATA 

TING  DEEP LEARNING  DATA VIS

 EXABYTE  ALGORITMO  COP

PRINTS  ANÁLISIS PREDICTIVO  SPI

 LOG FILE  DASHBOARD  NU

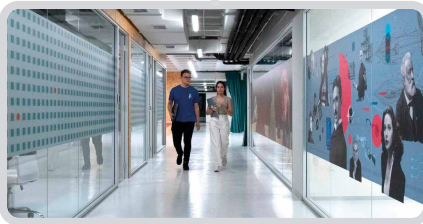
DENTIFICACIÓN AUTOMÁTICA Y CAPTUR

 BIOMETRICS  CASCADING  AS



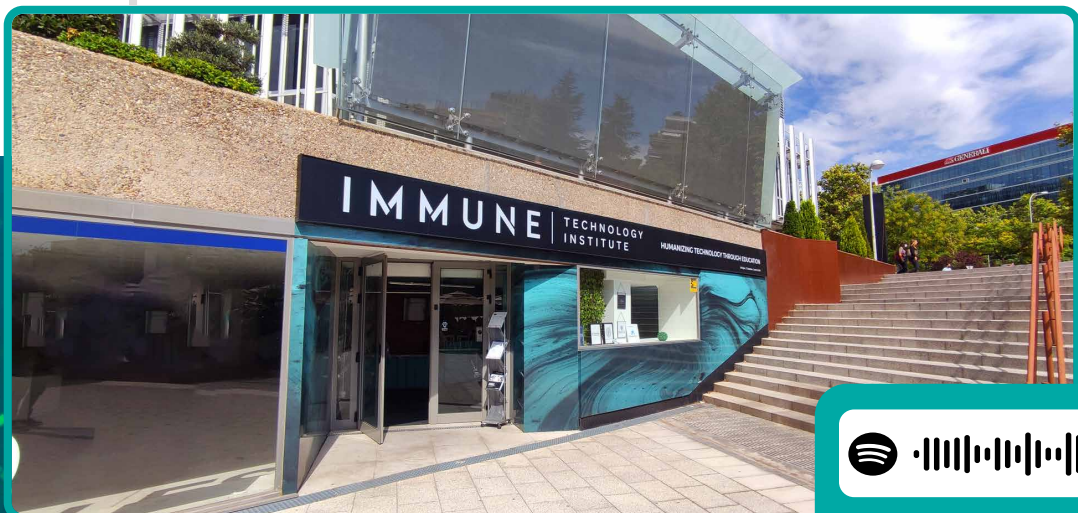
Bienvenido a **IMMUNE**

HUMANIZAMOS LA TECNOLOGÍA A TRAVÉS DE LA EDUCACIÓN



En **IMMUNE** vivimos al máximo la tecnología. Somos una **comunidad viva de conocimiento** donde las ideas y las personas son el principal motor de crecimiento.

Superarse a sí mismo mediante retos reales es la **metodología de aprendizaje** que predicamos. Para ello, contamos con la colaboración de **empresas líderes en el sector tecnológico** y con **profesionales experimentados en la materia.**



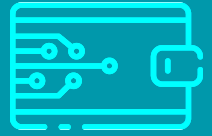
¡Entérate de las novedades
techies con nuestro PODCAST!

Bootcamp de DATA ANALYTICS & Inteligencia artificial

Aprende el lenguaje más valorado por las compañías

Aprende **data analytics** desde cero. Con este programa adquirirás los conocimientos necesarios para dedicarte profesionalmente al **análisis de datos** o incluir estas herramientas dentro de tu profesión.

Con una metodología totalmente práctica, utilizarás los lenguajes de programación y entornos más utilizados, tales como Python y Power BI.



Conoce a nuestro colaborador **Google Cloud**

Google Cloud ayuda a las organizaciones a transformar digitalmente sus negocios e industria, acercando soluciones profesionales basadas en la última tecnología de Google y herramientas que ayudan a los desarrolladores a crear de manera más sostenible. Con clientes en más de 200 países, Google Cloud se ha consolidado como un partner de confianza para el crecimiento de las empresas y un aliado para resolver los problemas más críticos de los negocios.

Objetivos

- 1_** Desarrollar las habilidades para iniciar una carrera de éxito como **analista de datos**.
- 2_** **Dominar python**, orientado a librerías utilizadas para la extracción, la transformación, la carga y visualización de datos.
- 3_** **Programar estructuras** que permitan una **visualización** adecuada de los datos.
- 4_** Introducir a los estudiantes en el mundo de la **Inteligencia Artificial** y la predicción de datos (**machine learning**).
- 5_** Conocer las bases de la **inteligencia artificial** y cómo pueden ayudar a tu empresa a aumentar beneficios, automatizar tareas y simplificar flujos de trabajo.
- 6_** Comenzar el camino de **certificación profesional** que permita verificar las competencias adquiridas por el estudiante en este sector.





DE CERO A PROGRAMAR EN PYTHON Y DOMINAR LOS DATOS

Aprende Data Analytics desde cero. Con este programa adquirirás los conocimientos necesarios para dedicarte profesionalmente al **análisis de datos**, con perspectiva de desarrollarte como **data scientist**.

Con una **metodología totalmente práctica e inmersiva**, utilizarás los **lenguajes de programación** y entornos más utilizados, tales como **Python**, el **manejo de terminales UNIX** y otras herramientas para **visualización de datos**.

>> El lenguaje estratégico del data

El **lenguaje más valorado** por las compañías: **los datos**. Las empresas requieren profesionales que sepan **analizar e interpretar** la información para mejorar todos sus procesos.

>> Mucho más que Data Analyst

Desde **Inteligencia Artificial, Big Data y Machine Learning** a mucho más. Obtendrás todos los conocimientos clave, y conocerás el proceso completo de **analítica de datos**.

>> ¿Haces match?

Trabajarás individualmente y en equipo para que puedas converger ideas y esfuerzos. **Ejercicios prácticos** cada día, dinámicas de **talleres co-creativos** y simulación de **workshops** con clientes.

</ ¿SABÍAS QUE...?

Según el último estudio de Randstad Technologies los Data Analyst serán los perfiles tecnológicos más demandados para 2024 >



BOOTCAMP DATA ANALYTICS

MÓDULO 0

6h

Prework

Presentación del plan de estudios, de herramientas de trabajo, funcionamiento del programa y presentación del grupo.

I Data Engineering Fundamentals

117h

MÓDULO I

48h

Fundamentos de la programación

- | | |
|---|-----------------------------------|
| 1 Introducción y Características Básicas de Python | 6 Estructuras de Control de Flujo |
| 2 Tipos de Datos, Variables y Manipulación de Texto | 7 Funciones en Python |
| 3 Estructuras de Datos en Python | 8 Manipulación de Fechas y Horas |
| 4 Generación de Datos Aleatorios | 9 Funciones Lambda |
| | 10 Expresiones Regulares |
| | 11 Trabajo con Datos JSON |

Este módulo se centra en introducir los fundamentos de la programación usando Python, un lenguaje ampliamente utilizado y versátil, que resulta ideal tanto para principiantes como para profesionales. Empleado en aplicaciones web, análisis de datos, IA, automatización de tareas y mucho más. Su sintaxis simple y legible facilita el aprendizaje y desarrollo, proporcionando una base sólida para el resto del programa.

MÓDULO II

30h

Bases de datos

- | | |
|---|---|
| 1 Conceptos Generales y Modelado de Bases de Datos | 3 Estándar SQL Avanzado: Subconsultas y Expresiones de Tabla Comunes (CTEs) |
| 2 Introducción al Estándar SQL: Data Definition Language (DDL) y Data Manipulation Language (DML) | 4 Scripting en SQL |

Este módulo proporciona una introducción exhaustiva al mundo de las bases de datos, abordando desde los principios básicos de modelado hasta la implementación práctica utilizando SQL. A través de este curso, los estudiantes aprenderán a definir, manipular y gestionar datos dentro de sistemas de bases de datos estructuradas. El objetivo es dotar a los estudiantes de las habilidades necesarias para diseñar bases de datos eficientes y realizar consultas complejas que soporten decisiones empresariales.

MÓDULO III

39h

Transformación y Modelado de datos

- | | |
|------------------------------------|--------------------------|
| 1 Transformación del Dato | 2 Explotación del Dato |
| - Técnicas de Modelado | - Creación de APIs |
| - ETL/ELT/EL | - Aplicaciones de Datos" |
| - Orquestadores de Flujos de Datos | |

Módulo de transformación y modelado de datos: Convertir datos brutos en información valiosa. Metodologías ETL, ELT y EL, modelado dimensional y Data Vault. Herramientas de flujos de datos, creación de aplicaciones y APIs para la explotación de datos.

//Una profesión
sin límites

II Data Analyst

72h

MÓDULO IV

36h

Principios y técnicas de visualización

- | | |
|--|--|
| 1 Introducción a la Visualización de Datos | 5 Visualización Interactiva y Dashboards |
| 2 Tipos de Gráficos y Sus Aplicaciones | 6 Visualización Avanzada |
| 3 Diseño de Visualizaciones Efectivas | 7 Estudio de Casos y Proyectos Aplicados |
| 4 Herramientas de Visualización | |

Este módulo te enseña a transformar datos complejos en visualizaciones claras para la toma de decisiones basada en datos. Aprenderás los principios y técnicas avanzadas de la visualización de datos con herramientas como Power BI y Tableau.

MÓDULO V

36h

Visualización de datos avanzada

- | | |
|---|---|
| 1 Concepto y Relevancia del Storytelling en el Mundo de los Datos | 3 Herramientas para la Implementación Efectiva de Cuadros de Mandos: Power BI |
| 2 Elementos Clave de una Buena Narrativa de Datos | 4 Integración de Python para Pretratamiento y Visualización |

La visualización de datos avanzada con herramientas como Power BI y Tableau transforma información compleja en información clara para la toma de decisiones estratégicas en entornos empresariales. Los informes y cuadros de mando interactivos generados permiten a los tomadores de decisiones comprender mejor los datos y actuar en consecuencia.

III Data Science & AI Fundamentals

39h

MÓDULO VI

39h

AI Fundamentals: Machine Learning

- | | |
|--|--|
| 1 Introducción a Machine Learning (ML) | 6 Aprendizaje Supervisado: Decision Tree y Random Forest |
| 2 Ciclo de Vida de un Proyecto de ML | 7 Aprendizaje No Supervisado: Clustering |
| 3 Conceptos Fundamentales de ML | 8 Reducción de Dimensionalidad |
| 4 Aprendizaje Supervisado: Regresión | |
| 5 Aprendizaje Supervisado: Clasificación | |

Este módulo te presenta los fundamentos del Machine Learning, incluyendo conceptos y técnicas clave. Aprenderás a usar modelos para encontrar patrones en datos y te prepararás para desafíos más complejos en módulos posteriores.

PERÍODO DE CERTIFICACIÓN

Módulo asíncrono para preparar y realizar los exámenes de certificación incluidos en el programa.

33h

Capstone y Certificaciones

PERÍODO DE CERTIFICACIÓN

Módulo asíncrono para preparar y realizar los exámenes de certificación incluidos en el programa.

15h

CAPSTONE PROJECT

18h

- | | |
|---|--|
| 1 Creación de equipos de trabajo. | 4 Desarrollo del proyecto con tutor asignado. |
| 2 Elección de tema para proyecto final. | 5 Entrega del proyecto. |
| 3 Asignación de tutores. | 6 Presentación de proyecto final ante un tribunal de expertos. |

¿PARA QUIÉN ES?_



// Recién graduados que quieren prepararse para el entorno

¿Has terminado tus estudios y quieres entrar en el mundo de datos? Este programa te ayudará a prepararte con las herramientas y habilidades más demandadas en el sector.

// Personas que quieren dar un giro a su carrera

Si quieres redirigir tu carrera, este programa te ayudará a dar el giro que buscas. Adquiere los conocimientos de forma intensiva y comienza una nueva carrera en pleno crecimiento: Data.

// Profesionales que quieren impulsar su carrera

Las empresas cada vez utilizan más datos y buscan perfiles expertos en esta disciplina. Especialízate en la ciencia de datos para impulsar tu carrera o redirigirla hacia donde tú elijas.

// Emprendedores que quieren hacer crecer su empresa

Si buscas desarrollar tu propio proyecto, utilizar y entender los datos se vuelve esencial en el entorno actual. Este curso te da las herramientas para utilizar los datos e identificar oportunidades y mejoras, para hacer crecer tu negocio.



QR A TESTIMONIO

¡Entérate de todo!



“Vengo del mundo de la ingeniería industrial y estuve emprendiendo dos años. Me di cuenta de que **los datos eran vitales** para tomar decisiones que beneficiasen a mi negocio.

Este es un bootcamp **muy práctico**, en el que trabajamos con **casos reales** y con profesores que son unos **profesionales** increíbles y unos docentes muy buenos.”.

Manuel Frauca

Alumni del Bootcamp de Data Analytics & Inteligencia Artificial

NUESTRA METODOLOGÍA

1//Apto para todos_ El Bootcamp está diseñado para que cualquier persona que quiera adentrarse al mundo del Data Analytics. Nuestra metodología está preparada para comenzar desde 0 en programación y matemáticas e ir aumentando los conocimientos.

2//100% práctico_ La metodología de IMMUNE tiene un enfoque totalmente práctico que permite a los alumnos aprender mediante casos reales en poco tiempo.

3//Completa tu Github_ De IMMUNE no saldrás con las manos vacías. Durante el curso realizarás varios proyectos además de un Capstone Project.

4//Networking_ Participarás en proyectos compartiendo sinergias con el Bootcamp de Diseño UX/ UI, Desarrollo Web y Ciberseguridad.

5//Salidas profesionales_ Durante el bootcamp ofreceremos talleres que preparen a los alumnos al mundo laboral: Taller de Toma de Decisiones, Taller de Gestión de Proyectos, Taller de Comunicación y Taller de CV.

6//Career Readiness_ Orientamos a nuestros alumnos para mejorar

{ Metodología IMMUNE, lo hacemos diferente

- >> Learning by doing
- >> Retos y concursos
- >> 100% práctica
- >> Emprendimiento
- >> Casos reales
- >> Enfoque resolutivo



“La información bien utilizada siempre es estratégicamente beneficiosa.

Esta metodología es super útil. Empiezas sin conocimientos previos y a base de hacer ejercicios y casos vas adquiriendo fluidez”

Loreto Aguilar

Alumni del Bootcamp de Data Analytics
& inteligencia artificial



QR A TESTIMONIO

¡No lo decimos
solo nosotros!

NOS CODEAMOS CON LOS MEJORES_



DIRECTOR DEL PROGRAMA

<UNAI OBIETA>

CIO y CDO Technology y Digital
transformation director

PhoneHouse



<JAVIER CASTELLAR>

Data Science mentor

IMMUNE
TECHNOLOGY INSTITUTE



<EMILIO CABA>

Senior Software Engineer



<ANDRÉS SÁNCHEZ>

Medicinal Chemistry PhD Student-Deep Learning
driven Drug & Nutraceutic Discovery



<HERNÁN AMIUNE>

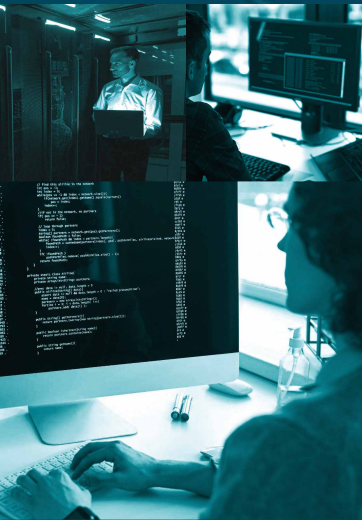
Profesor de Artificial Intelligence y
Blockchain



<ANA PATRICIA GARCÍA>

Data manager





El lenguaje estratégico del data



QR A PROYECTO
DE ALUMNOS

Optimizador de rutas
en bicicleta por Madrid

Salidas profesionales

Las salidas varían en función de tu perfil, generalmente, el perfil típico es de Data Analyst. Adicionalmente, te dará las bases para comenzar una carrera como Data Scientist, y te prepara para ser:

- 1 <Salidas>
 - 2 > Data Analyst
 - 3 > Data Scientist
 - 4 > Data Engineer
 - 5 > Business Intelligence Analyst
 - 6 > Marketing Data Analyst
- </Salidas>



El Bootcamp de Data Analytics & Inteligencia artificial te prepara para una de las **profesiones más demandadas del mercado**. Conocer por qué los datos son uno de los **principales activos** hoy en día y cómo **explotarlos** es de gran importancia, para lo que es necesario conocer las **diferentes fases del análisis de datos**. La ventaja de este curso es su **perspectiva práctica**, aplicando las principales técnicas y tecnologías del mercado.

Ana Patricia García

Data Manager



ORIENTACIÓN AL ALUMNO_

En **IMMUNE** humanizamos la tecnología a través del aprendizaje. Vamos más allá del diseño de programas.

Contamos con un sistema de apoyo, servicios y herramientas para alumnos que giran en torno a **la empleabilidad y la experiencia**. También, te asistiremos en la creación de tu **portafolio de proyectos** y te ayudaremos a destacar en las entrevistas.

Durante tus estudios en IMMUNE, podrás completar tu formación con:

- >> Talleres especializados.
- >> Masterclasses con expertos.
- >> Competiciones (hackathon, datathon, coding, etc.), retos y concursos.
- >> Sesiones de orientación laboral y asesoramiento personalizado.
- >> Visitas a empresas tecnológicas y ferias.
- >> Feria de Empleo Tecnológico



¡ENTRA A NUESTRO SERVER DE DISCORD!



Discord

¡Somos muy activos, y te estamos esperando!

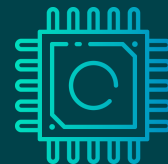


Discord es nuestra plataforma de comunicación donde podrás interactuar con tus compañeros y profesores. Además, es la forma de resolver todas las dudas que puedan surgirte contactando con Student Experience y encontrar las mejores oportunidades laborales a través del Departamento de Empleabilidad. También podrás conocer a mentores y colaboradores, estar informado de todos nuestros eventos y de todo lo que ocurre en la comunidad IMMUNE.

Escanea el QR para unirte

Entrar

PREPÁRATE CON NUESTRAS CERTIFICACIONES_



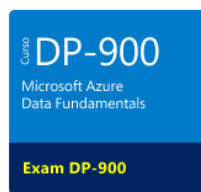
Con este programa adquirirás las competencias necesarias para trabajar en un entorno profesional. Para que puedas demostrarlo, IMMUNE te ofrece estas certificaciones oficiales sin coste adicional para el alumno:



<IT Specialist:
Data Analytics>



<Microsoft Azure Data
Fundamentals DP-900>



<Communication
Skills for Business>



<PMI project
management ready>



<English for IT>

COMPROMISO DE EMPLEABILIDAD_

En IMMUNE, te acompañamos en tu proceso de **búsqueda o mejora de empleo**, por ello ponemos a tu disposición nuestro **Talent Hub**.

El Talent Hub es un **área de acompañamiento integral** al alumno en su **búsqueda de empleo**, donde se integran los

// Career Launch

Programa para ayudarte a desarrollar todo tu potencial en la búsqueda de empleo, donde tendrás acceso a sesiones de coaching personal y profesional y a un asesoramiento individualizado para la búsqueda de empleo.

// Talent Shuttle

Nuestra comunidad exclusiva de contacto entre empresas que buscan talento y nuestros alumnos, donde podrás acceder a ofertas de empleo y participar en los procesos de selección.

// Prácticas curriculares y extracurriculares

De IMMUNE no saldrás con las manos vacías. Durante el curso realizarás varios proyectos además de desarrollar tu propio Capstone Project.

// Acceso a eventos de empleabilidad

Podrás participar en nuestros por ser Immuner (Tech Talent, seminarios de empleo, industry talks etc.)



“Quiero agradecer a todo el equipo del **Talent hub de IMMUNE** la oportunidad de haber podido **acceder al mercado laboral** con un perfil tan **competitivo** que me ha brindado bastantes **oportunidades** en el inicio de esta etapa tan difícil”.

Iñigo Lería
Cybersecurity Delivery Analyst
en DELOITTE

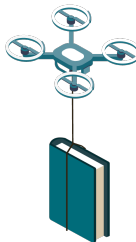


**¿QUIERES
SABER MÁS?**

Accede a nuestra web y consulta los servicios de nuestro Talent Hub.

Opciones de financiación

No te preocupes si ahora mismo tu situación económica no te permite dar este salto al estrellato profesional.



FINANCIACIÓN CON IMMUNE_

> Pago al contado

Si realizas el pago en una sola cuota te beneficiarás de un 5% de descuento.

> 6 Cuotas sin intereses

Podrás dividir el pago en 6 cuotas sin intereses en los programas bootcamp.

OTRAS OPCIONES DE FINANCIACIÓN_

StudentFinance

ISA StudentFinance_

No pagarás tu bootcamp hasta que no cuentes con unos ingresos mínimos regulares.



ISA Becasapp_

No pagues hasta encontrar trabajo en plazos adaptados a tu sueldo.



Fundación Estatal
PARA LA FORMACIÓN EN EL EMPLEO

Fundae_

Bonifica tu formación con la Fundación Estatal para la formación en el empleo.



Quotanda_

Te permite pagar a plazos, aunque estés desempleado y no dispongas de un aval.



Sequra_

Te permite pagar a plazos, aunque estés desempleado y no dispongas de un aval.



Admisiones

Nuestros alumnos se caracterizan por su pasión por la tecnología. **Son inquietos, muestran curiosidad, iniciativa y espíritu emprendedor.** Si tienes ganas de aprender, estás motivado y te gusta trabajar en equipo, este es tu lugar.

El proceso de admisión se centra en **quién eres, cómo piensas, qué has logrado y compartir tus metas.**

El objetivo **es conocerte mejor**, identificar aquello que te hace único y asegurarnos que el **modelo educativo de IMMUNE** encaja con tu perfil.

Para completar el proceso de admisión, debes seguir los siguientes pasos:

1.



Solicitud de información

Completa solicitud de información y uno de nuestros asesores de admisiones se pondrá en contacto contigo para informarte sobre los pasos a seguir.

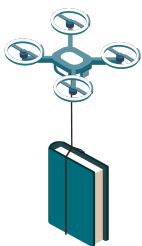
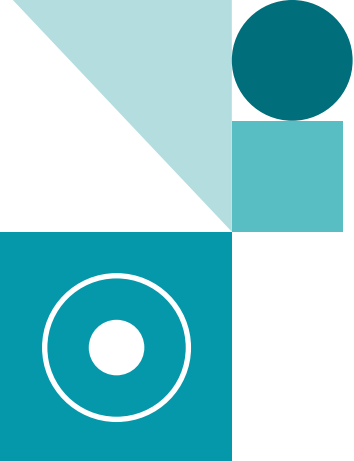
2.



Entrevista personal

El objetivo de esta fase es conocer mejor tu perfil y tu trayectoria profesional para garantizar que el programa se adecúa a tus expectativas, cualidades personales y capacidades.





3.



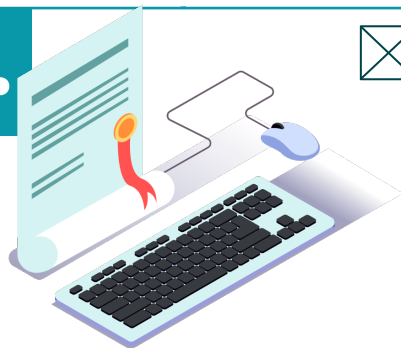
Comisión académica_

Estudiamos tu candidatura, según tus necesidades y requisitos del programa, y comunicamos la decisión.

//FINANCIACIÓN

DISPONEMOS DE NUMEROSOS ACUERDOS CON ENTIDADES QUE PERMITIRÁN FINANCIAR TUS ESTUDIOS

4.



Reserva y completa tu matrícula_

Es importante que, una vez hayas sido admitido por la Comisión académica, reserves tu plaza. Las plazas se cubren por estricto orden de reserva.

Recibirás la documentación necesaria para realizar los trámites de matriculación en IMMUNE.

¡Y ya estarías dentro!



NOTA* Si quieres que te expliquemos personalmente el proceso de admisión, contacta con el Área de Admisiones:

✉ admissions@immune.institute

> 911 23 83 46

> +34 659 74 29 23

Puedes consultar cualquier duda a través de WhatsApp.



95% empleabilidad

+4,7 ofertas de empleo/alumno

37-40k salario medio anual Data Analyst junior*

Tendrás acceso a la bolsa de empleo de IMMUNE con una media de 40 ofertas mensuales activas. Estarás visible para entrar en equipos de grandes empresas, empresas tecnológicas referentes y en start-ups innovadoras.

NUESTROS PARTNERS

Tenemos convenios con empresas que lo están petando en este momento. Podrás obtener todo el conocimiento necesario que demanda el mercado laboral.



NUESTROS ALUMNOS TRABAJAN EN



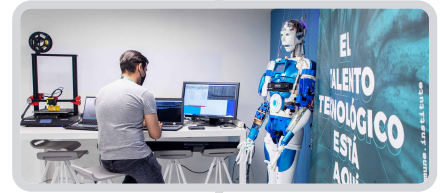
* Estudio de Remuneración Michael Page.



NUESTRO CAMPUS, EL TECH HUB MÁS VIBRANTE DE MADRID

Nuestro Campus, situado en **Paseo de la Castellana, 89**, es un **Tech Hub** de **2000 m²** de oasis tecnológico al estilo Silicon Valley en Madrid, pero mucho más vibrante. Aquí nuestra comunidad cobra vida, las ideas y la creatividad se electrifican y los proyectos se concretan entre todos.

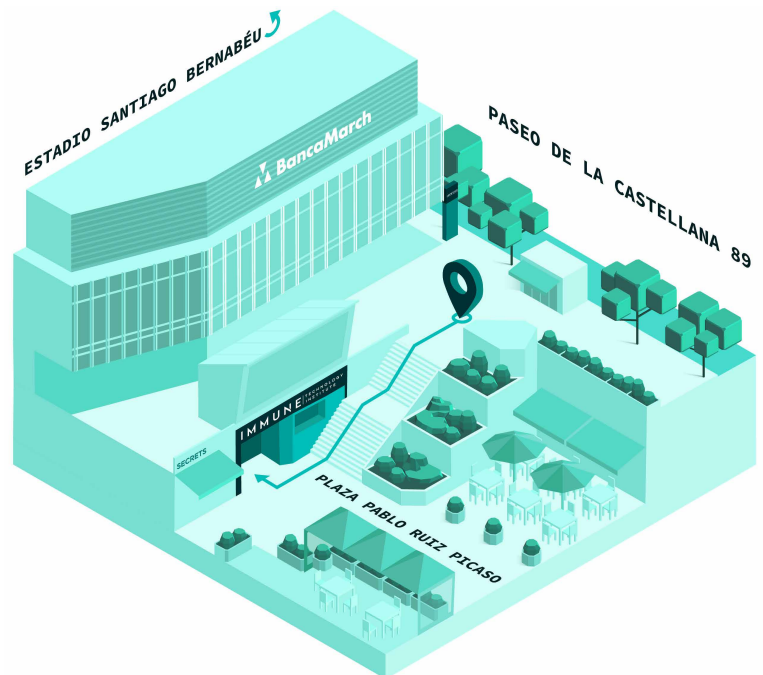
Destinado a la empleabilidad (**salas de networking y eventos**), a la innovación (**robots, impresoras 3D y pizarras digitales**) y a la diversión (**PlayStation, minigolf, fútbolín ¡y más!**).



NO TE PIERDAS! >>
AQUÍ ESTÁ LA PUERTA A LA
#IMMUNEXPERIENCE



¡Te hacemos una
VISITA GUIADA
por nuestro
TOUR VIRTUAL!



¿Quieres más IMMUNE?

Nos esforzamos cada día para situarnos como la escuela líder en tecnología para las Áreas de Data Science, Ciberseguridad, Cloud Computing, Blockchain y Diseño UX/UI.

Nuestros programas están cuidados al detalle por un equipo profesional de académicos, empresas y profesionales del sector.

¡Conoce toda nuestra oferta de programas!

```
1 <Bachelor>
2 > Ingeniería de Desarrollo de Software
3 </Bachelor>
4
5 <Másters>
6 > Máster en Ciberseguridad
7 > Máster en Cloud Computing
8 > Máster en Data Science
9 > Máster en Data Science & Business Analytics
10 </Másters>
11
12 <Másters Avanzados>
13 > Máster en Cloud Architecture & DevOps Management
14 > Máster en Inteligencia Artificial & Data Science
15 > Máster en Desarrollo de software Full Stack
16 </Másters Avanzados>
17 <Programas Avanzados>
18 > Programa Avanzado en Cloud Architecture & Innovation
19 > Programa Avanzado en IA & Data Science for Business
20 > Programa Avanzado en Desarrollo de software Full Stack
21 </Programas Avanzados>
22
23 <Bootcamps>
24 > Bootcamp en Ciberseguridad & Inteligencia Artificial
25 > Bootcamp en DevOps & Cloud Computing
26 > Bootcamp en Data Analytics & Inteligencia Artificial
27 > Bootcamp Programación y Desarrollo Web Full Stack Developer
28 > Bootcamp en Diseño UX/UI
29 </Bootcamps>
30
31 <Extraescolares>
32 > Extraescolares Young Immuners
33 > Summercamp
34 </Extraescolares>
35
36 <Executives>
37 > Blockchain in Legal
38 > Exponential Technologies
39 > Voice Tech
40 </Executives>
```



¡NAVEGA
por nuestro
PROGRAMA A
LA CARTA!



CHANGE THE IMMUNE TECHNOLOGY INSTITUTE COURSE

+34 911 23 83 46

admissions@immune.institute

<https://immune.institute>

Paseo de la Castellana 89, Madrid



PREMIO A LA
EDUCACIÓN EN
TECNOLOGÍA E
INNOVACIÓN

